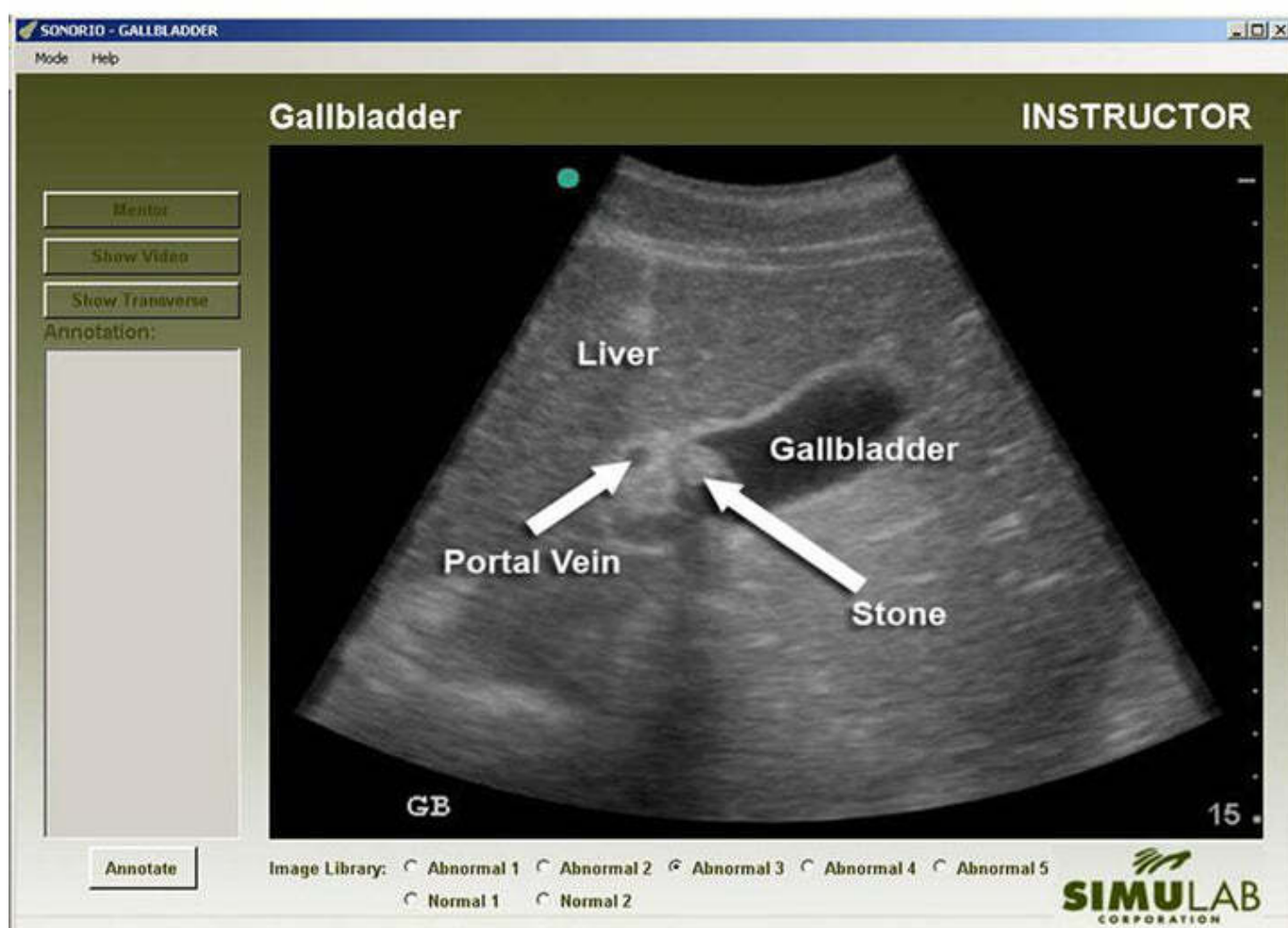


**SNMG-21 - Žlučníkový modul pro  
diagnostický ultrazvukový systém  
SonoMan**

Objednací kód: **4129.SNMG21**



Informace o ceně na vyžádání

Parametry

Fantomy a simulátory

Množstevní jednotka

Ultrazvukové simulátory software

ks

Žlučníkový modul pro diagnostický ultrazvukový trenažér SonoMan umožňuje studentům vyšetřovat a diagnostikovat přítomnost žlučových kamenů, nebo zda má pacient sonografický Murphyho příznak.

Žlučníkový modul obsahuje mentorský, studentský a instruktorský režim. V mentorském režimu má uživatel přístup k anotované verzi každého snímku. Instruktorský režim umožňuje instruktorům zahrnout další anotace pro rozšířenou výuku. Databáze snímků a videí obsahuje reprezentace dvou normálních pacientů a tří abnormálních pacientů, u kterých lze diagnostikovat abnormální stavy.

#### **Poznámka:**

- Toto je softwarový modul pro diagnostický ultrazvukový trenažér SonoMan (prodáváný zvlášť). Modul není samostatným produktem. Pro více informací nás prosím kontaktujte.
- PC není součástí dodávky

#### **Obsahuje:**

- Software žlučníkového modulu

#### **Vlastnosti:**

- Příčné a podélné zobrazování
- Pět cílů v každém zobrazovacím okénku
- Abnormální a normální snímky
- Veškeré snímky a videa jsou ze skutečných pacientů
- Mentorský mód umožňuje uživatelům aktivovat štítky na obrazovce u kteréhokoliv digitálního snímku
- Každý modul obsahuje instruktorský (vzdělávací) a studentský (testový) režim

#### **Dovednosti:**

- Čtení z diagnostického ultrazvukového zobrazování
- Identifikace vnějších a vnitřních orientačních míst