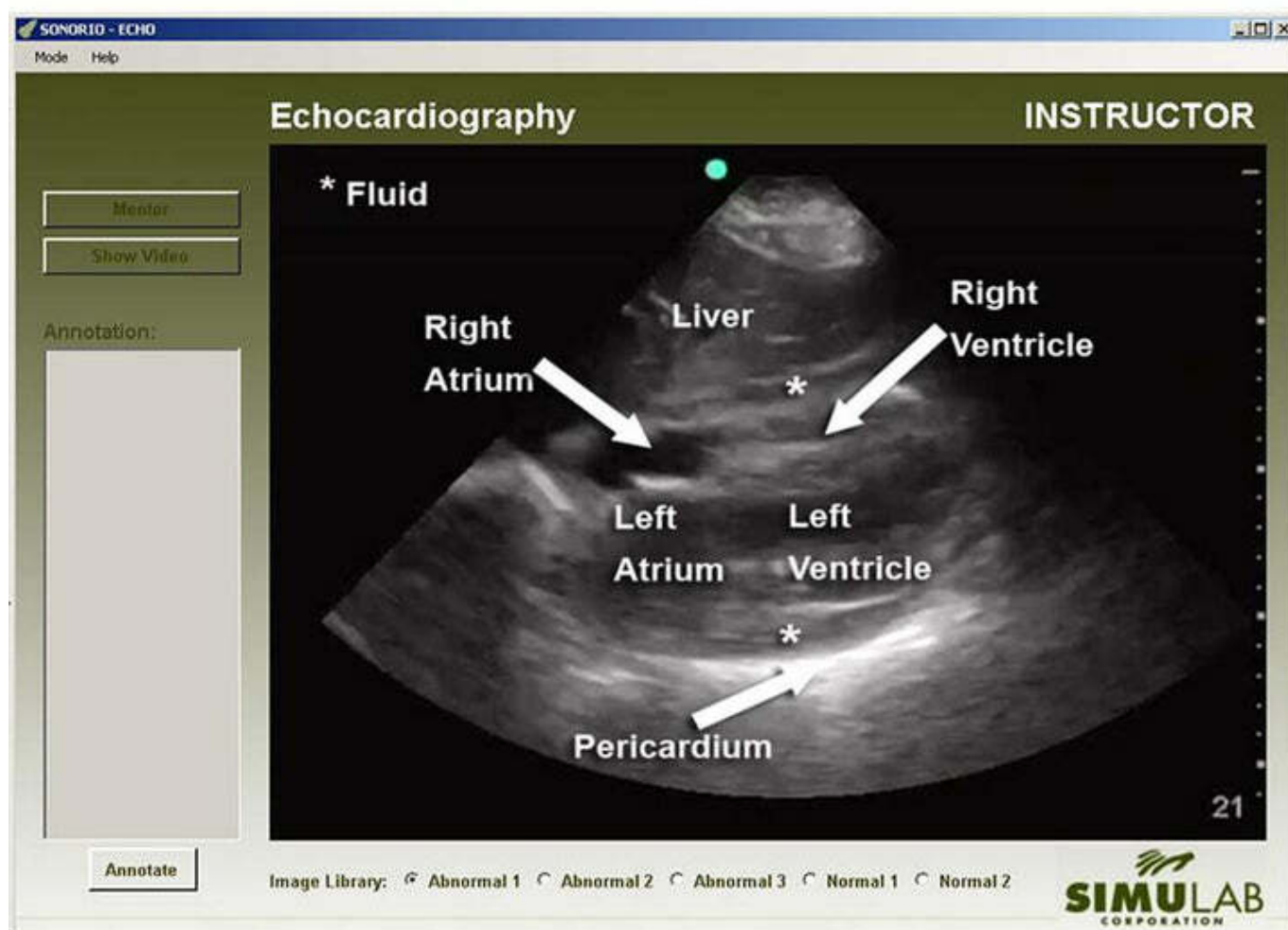


SNME-21 - Echo modul pro diagnostický ultrazvukový тренаžér SonoMan

Objednací kód: **4129.SNME21**



Informace o ceně na vyžádání

Parametry

Fantomy a simulátory

Množstevní jednotka

Ultrazvukové simulátory software

ks

Echo modul pro diagnostický ultrazvukový trenažér SonoMan poskytuje studentům příležitosti pro nauku v rámci základní echokardiografie na simulátoru SonoMan. Modul obsahuje tři zobrazitelné pozice: parasternální, subxiphoidální a apikální.

Echo modul obsahuje mentorský, studentský a instruktorský režim. V mentorském režimu má uživatel přístup k anotované verzi každého snímku. Instruktorský režim umožňuje instruktorům zahrnout další anotace pro rozšířenou výuku. Databáze snímků a videí obsahuje reprezentace dvou normálních pacientů a tří abnormálních pacientů, u kterých lze diagnostikovat abnormality jako perikardiální výpotek.

Poznámka:

- Toto je softwarový modul pro diagnostický ultrazvukový trenažér SonoMan (prodáváný zvlášť). Tento modul není samostatným produktem. Pro více informací nás prosím kontaktujte.
- PC není součástí dodávky

Obsahuje:

- Software Echo modulu

Vlastnosti:

- Příčné a podélné zobrazování
- Pět cílů v každém zobrazovacím okénku
- Abnormální a normální snímky
- Veškeré snímky a videa jsou ze skutečných pacientů
- Mentorský mód umožňuje uživatelům aktivovat štítky na obrazovce u kteréhokoliv digitálního snímku
- Každý modul obsahuje instruktorský (vzdělávací) a studentský (testový) režim

Dovednosti:

- Čtení z diagnostického ultrazvukového zobrazování
- Identifikace vnějších a vnitřních orientačních míst pro echokardiografii