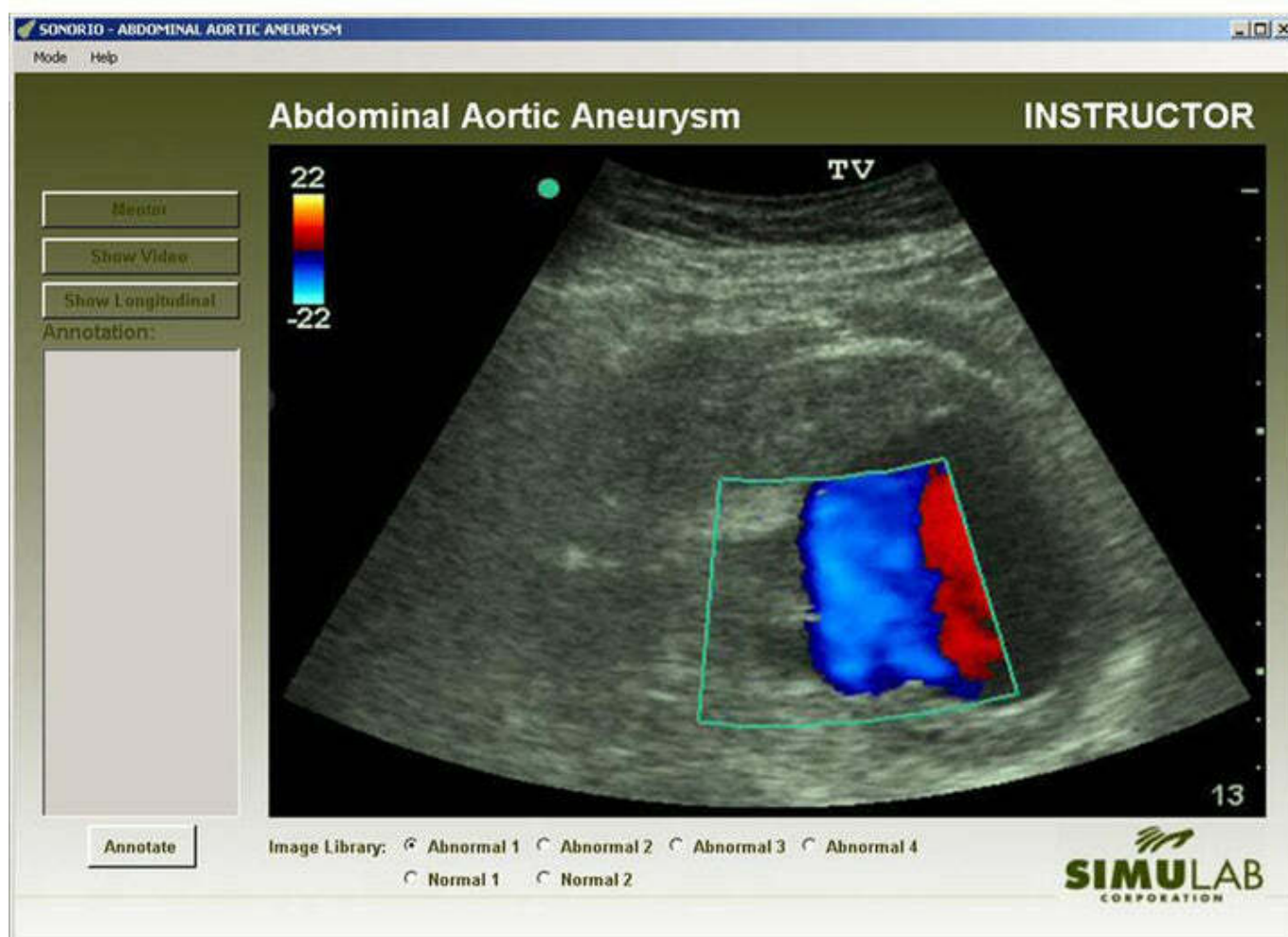


## SNMA-21 - AAA modul pro diagnostický ultrazvukový тренаžér SonoMan

Objednací kód: 4129.SNMA21



Informace o ceně na vyžádání

Parametry

Fantomy a simulátory

Množstevní jednotka

Ultrazvukové fantomy

ks

AAA modul pro diagnostický ultrazvukový trenažér SonoMan je rozšíření k FAST modulu systému SonoMan.

AAA modul umožňuje studentům vyhodnocovat a potvrzovat vysoce rizikovou diagnózu u pacienta, u kterého byla zjištěna život ohrožující výduť břišní aorty. AAA modul obsahuje mentorský, studentský a instruktorský režim. V mentorském režimu má uživatel přístup k anotované verzi každého obrázku. Instruktorský režim umožňuje instruktorům zahrnout další anotace pro rozšířenou výuku. Databáze obrázků a videí obsahuje reprezentace dvou normálních pacientů a tří abnormálních pacientů, u kterých lze diagnostikovat abnormality.

#### **Poznámka:**

- Toto je softwarový modul pro diagnostický ultrazvukový trenažér SonoMan (prodávány zvlášť). Pro více informací nás prosím kontaktujte.
- PC není součástí dodávky

#### **Obsahuje:**

- AAA softwarový modul pro systém SonoMan

#### **Vlastnosti:**

- Orientační místa na těle sloužící pro identifikaci umístění okének pro test
- Sedm cílů v okénku
- Příčné a podélné zobrazování
- Veškeré snímky a videa jsou ze skutečných pacientů – normálních i abnormálních
- Mentorský režim umožňuje uživatelům aktivovat štítky na obrazovce u kteréhokoliv digitálního snímku
- Každý modul obsahuje instruktorský (vzdělávací) a studentský (testový) režim

#### **Dovednosti:**

- Čtení z diagnostického ultrazvukového zobrazování
- Čtení a porozumění různým normálním a abnormálním zobrazením
- Identifikace vnějších a vnitřních orientačních míst pro vyšetření výdutě břišní aorty