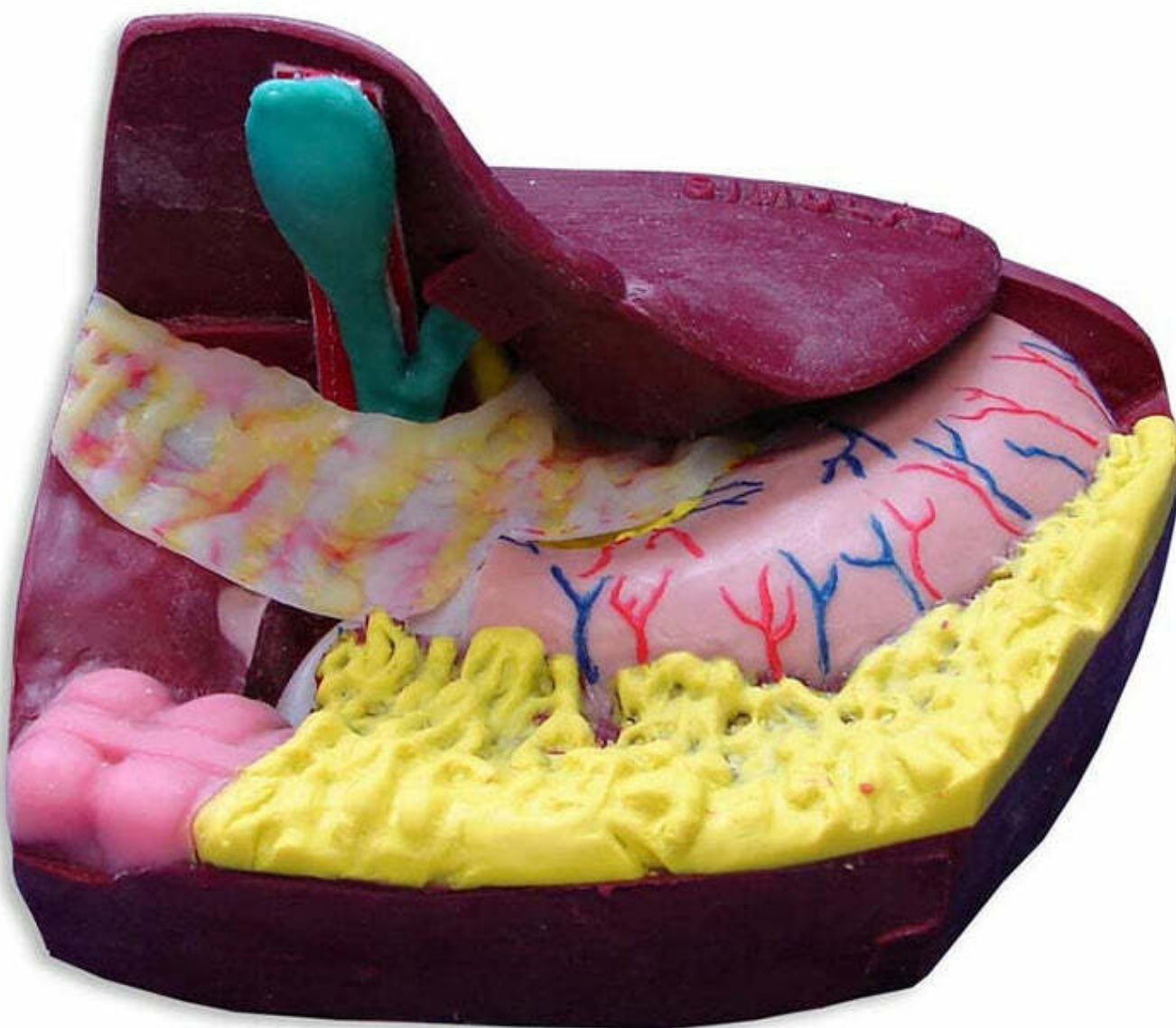


**LCD-10 - Model pro vyšetření
společného žlučového**
Objednací kód: **4129.LCD10**



Informace o ceně na vyžádání

Parametry

Množstevní jednotka

ks

Model pro vyšetření společného žlučového je realistický model pro nácvik laparoskopického transcystického vyšetření společného

žlučovodu. Tento model obsahuje základnu s měkkou tkání s anatomickými orientačními místy a jednou náhradní tkání. Je ideální pro nácvik laparoskopického transcystického vyšetření společného žlučovodu (LAPTC-CBDE), laparoskopické choledochotomie pro vyšetření společného žlučovodu (LAPC-CBDE), nebo otevřeného CBDE.

Obsahuje:

- Jeden model pro vyšetření společného žlučovodu
- Jedna náhradní tkáň žlučovodu (LCD-20)

Vlastnosti:

- Báze s měkkou tkání s anatomickými orientačními místy
- Základna modelu navržena pro opakované použití s náhradními tkáněmi
- Kompatibilní pro použití s laparoskopickými trenažéry Simulab

Dovednosti:

- Laparoskopické transcystické vyšetření společného žlučovodu
- Laparoskopická choledochotomie pro vyšetření společného žlučovodu
- Otevřené vyšetření společného žlučovodu