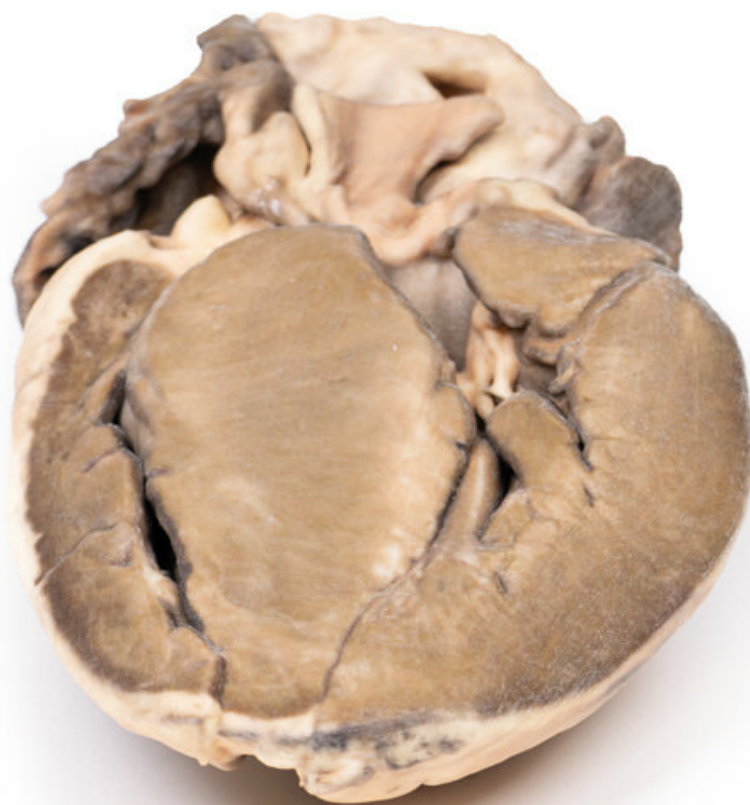


**MP2036 - Hypertrofická subaortální  
stenóza**  
Objednací kód: **4003.MP2036**



Cena bez DPH

19.580,00 Kč

Cena s DPH

23.691,80 Kč

Parametry

Množstevní jednotka

ks

## **Klinická historie**

Hubený 42letý americký turista byl nalezen mrtvý ve svém hotelovém pokoji. Ohledač mrtvol provedl pitvu.

## **Patologie**

Toto je podélný řez srdcem zobrazující levou a pravou komoru a mezikomorovou přepážku. Výraznou abnormalitou je hrubě ztluštělá intraventrikulární přepážka a hypertrofie levé komory. Aortální cípy, které jsou viditelné, vypadají nevýrazně, stejně jako mitrální chlopeč. Komorová přepážka je tak velká, že zasahuje do lumenů levé komory.

## **Diagnóza**

Idiopatická hypertrofická subaortální stenóza, známá také jako hypertrofická kardiomyopatie.

## **Další informace**

Subaortální stenóza je považována spíše za získanou než za vrozenou a předpokládá se, že je výsledkem základního defektu v architektuře výtokového traktu levé komory (LVOT). Defekt může být takový, že výsledný turbulentní průtok krve vede k postupnému ztluštění a fibróze LVOT a aortální chlopně. Progrese onemocnění často vede k hypertrofické kardiomyopatii sekundární ke zvýšenému aortálnímu tlaku, který je třeba překonat levou komorou. Mírná nebo střední stenóza je často bezpříznaková. Jak onemocnění postupuje a stenóza se stává závažnou, mohou se objevit příznaky, jako je námahová dyspnoe a mdloby. Vyšetření a následná diagnóza jsou často nařízeny z důvodu přítomnosti ejekčního systolického šelestu při fyzickém vyšetření. Pro určení diagnózy se používá echokardiografie. V dnešní době definitivní léčba subaortální stenózy spočívá v chirurgické korekci obstrukce.