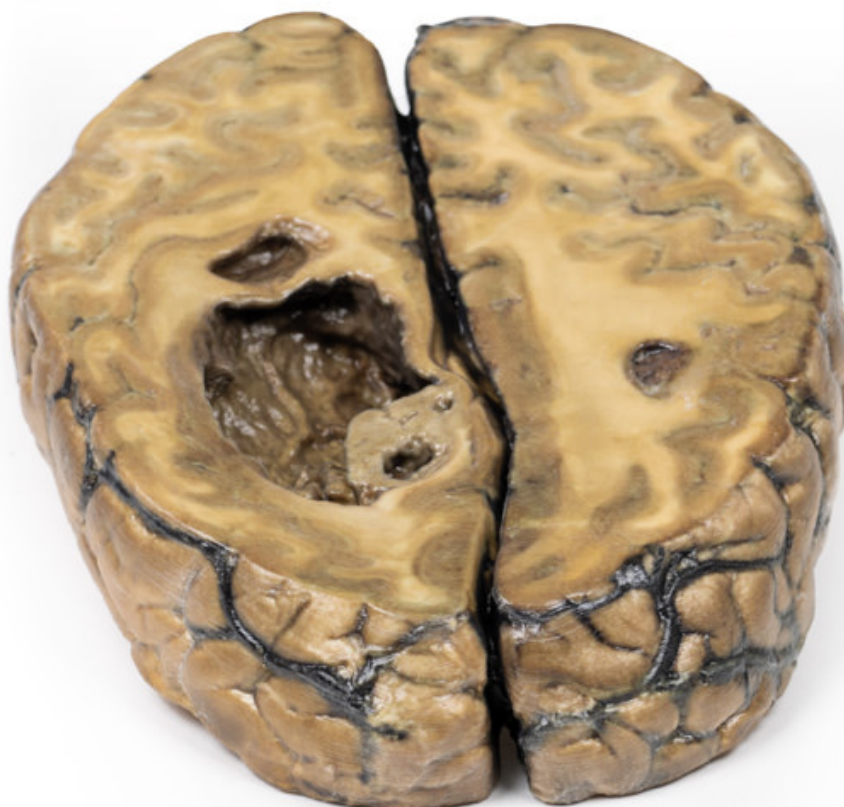


**MP2019 - Metastatický karcinom v mozku**

Objednací kód: **4003.MP2019**



Cena bez DPH

15.450,00 Kč

Cena s DPH

18.694,50 Kč

Parametry

Množstevní jednotka

ks

## **Klinická historie**

(před přejitím na CT a MRI zobrazovací metody) Tato 51letá žena podstoupila operaci karcinomu prsu 2 roky před projevem komplikací. Nejčastěji si stěžovala na levostrannou ataxii projevující se již po dobu 2 týdnů a té předcházelo omdlávání a levostranná slabost. Vyšetření odhalilo levou spastickou parézu. O diagnóze byly pochybnosti, protože rychlost nástupu naznačovala vaskulární lézi. Byla propuštěna z nemocnice, ale šest týdnů po prvních projevech byla znovu přijata s levostrannou slabostí. Z lumbální punkce a opětovného vyšetření nebyly zjištěny žádné informace. EEG ukázalo abnormalitu v pravé přední spánkové oblasti. Angiografie potvrdila přítomnost velké léze zabírající prostor v pravé části mozku. Na oddělení docházelo k neustálému zhoršování stavu pacientky a nakonec k jejímu úmrtí.

## **Patologie**

Tento vzorek je velký mozek v horizontálním řezu. Na horním pohledu je pravá hemisféra zřetelně zvětšená, zejména v parietální oblasti, kde jsou rozšířeny brázdy a jsou patrné 3 cystické tumory. Největší, 5 cm v průměru, je v pravé parietální oblasti. Menší nádor o průměru 2 x 1,5 cm je vidět blízko zadního okraje největšího nádoru. Třetí, o průměru 1,5 cm, je přítomen v levé parietální oblasti. Nádory se týkaly hlavně bílé hmoty. Stěna každé léze se skládá z huňaté drobné naředěné tkáně. Při nekropsii došlo k ulceraci největšího tumoru do pravé postranní komory (jasněji patrné při zkoumání spodního povrchu). Byla také pozorována subfalcinální herniace, stejně jako posunutí bazálních ganglií a vnitřního pouzdra. Histologické vyšetření odhalilo metastatický karcinom v živých oblastech. Další metastázy byly nalezeny v játrech a kosti. Histologie jaterních metastáz odpovídala původu primárního karcinomu prsu.