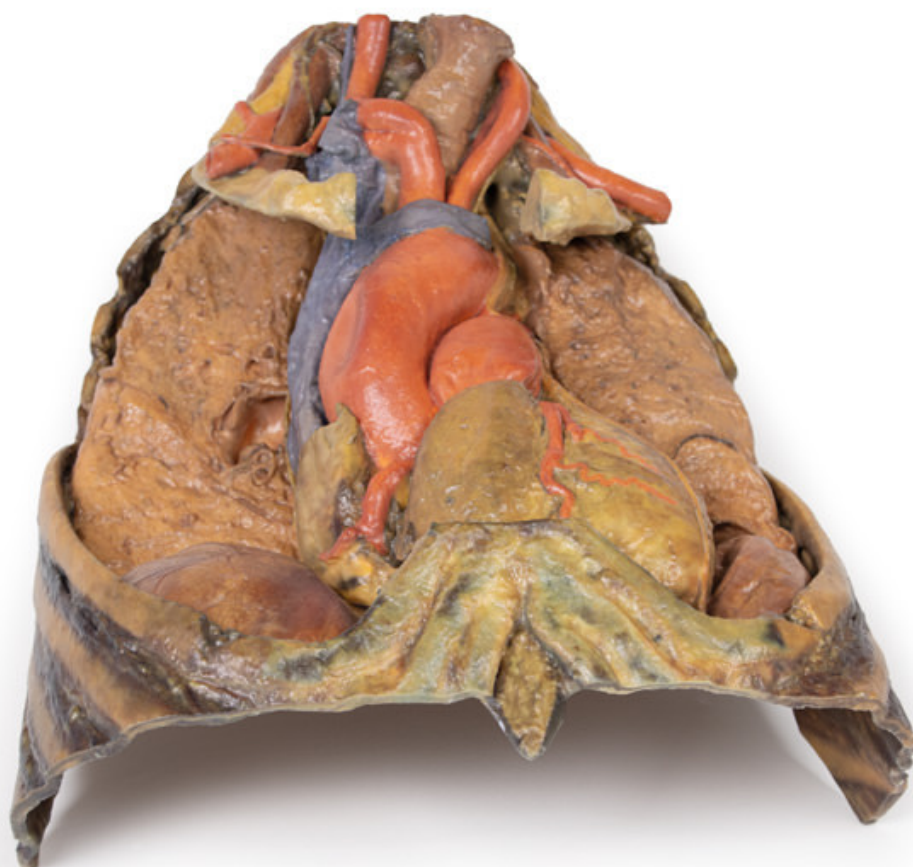


MP1122 - Hrudník se srdcem a cévami

Objednací kód: **4003.MP1122**



Cena bez DPH

96.710,00 Kč

Cena s DPH

117.019,10 Kč

Parametry

Množstevní jednotka

ks

Horní hrudní otvor obsahuje struktury vycházející z hrudníku a vstupující do hlavy, krku a horní končetiny. V tomto vzorku byly odstraněny obě klíční kosti, klíčové žilní struktury a další svalstvo. Navzdory tomu lze pozorovat další důležité anatomické části. Klíčové struktury obsahují průdušnici, která je nejlépe vidět s tlustým prstencem chrupavky, první žebro, které bylo odhaleno před jeho setkáním se s žeberní

chrupavkou, která prochází v laterálním až středovém směru a musculus scalenus anterior vchází v horní části do prvního žebra.

S ohledem na přívod krve lze vidět pravou podklíčkovou oblast nad prvním žebrem, ze které vychází truncus thyrocervicalis pro zásobování krku. Nad prvním žebrem lze pozorovat také levou podklíčkovou oblast, ze které vychází nadlopatková tepna a levou a pravou společnou krkavici lze vidět v horní části, z nichž levá také obsahuje jasně viditelný levý bloudivý nerv.

Bloudivý nerv procházející ve spodní části od lebky následuje společné karotické tepny v karotické pochvě, kterou lze vidět v levé společné karotické tepně. Levý brániční nerv zůstává nejasný, dokud nevystoupí v mediastinu. Jsou vidět složky levého brachiálního plexu od kořenů po kmeny. Vychází zde spousta menších větví včetně dorzálního lopatkového nervu.

V mediastinu hrudníku lze pozorovat klíčové struktury. Jiné části anatomie včetně dolní duté žíly, pravého bloudivého nervu a některých koronárních cév však nelze v tomto vzorku pozorovat. Pravý brániční nerv lze pozorovat za srdcem. Ten byl během preparace posunutý ze své normální pozice před srdcem. Je vidět také levý brániční nerv, který je stále ve své pojivové tkáni a zůstává umístěný před srdcem až po dosažení bránice pro inervaci. Levý bloudivý nerv lze vidět za srdcem a je snáze identifikovatelný nahoře za levou společnou karotickou tepnou v karotické pochvě. Všimněte si také levého cyklického laryngeálního nervu procházejícího pod aortou.

Z oblouku aorty vycházejí větve brachiocefalické a levé společné karotidy nad srdcem. Levou podklíčkovou tepnu lze vidět těsně za levou společnou karotidou s plicním kmenem vycházejícím těsně nad srdcem. Vlevo vepředu lze pozorovat sestupující karotickou tepnu nacházející se vepředu na srdci, přičemž horní dutou žílu lze pozorovat vpravo od aorty a vzadu.

Spodní hrudník na vzorku zobrazuje osmé až dvanácté žebro a lze také pozorovat svalstvo mezi těmito žebry. Ve spodní středové oblasti lze vidět také směr vnějšího mezižeberního svalu, který postupuje do vrstvy fascie.

Na vzorku je možné pozorovat pravou polovinu bránice, která se nachází více nahoře v porovnání s levou polovinou bránice, což je důsledkem přítomnosti jater na pravé straně břišní dutiny.