



Informace o ceně na vyžádání

Simulátor ANGIO Mentor Suite II je platforma obsahující plnohodnotnou figurínu pacienta s 5 přístupovými místy, poskytující možnost interaktivního nácviku endovaskulárních výkonů prováděných pomocí skioskopie v hemodynamické laboratoři, na ošetrovně nebo na operačním sále, vše pomocí virtuální reality. Simulace, zohledňují jak individuální přístup ke studentovi, tak i učení se práce ve skupině na každém stupni pokročilosti, z mnoha specializací: Intervenční kardiologie, Intervenční radiologie, Cévní chirurgie, Kardiochirurgie, Elektrofyziologie, Intervenční neuroradiologie, Neurochirurgie a Úrazová chirurgie .

Unikátní technologie zajišťuje realistické znázornění anatomie těla a pohybů nástrojů. Přidání této pokročilé haptické technologie umožňuje přesně napodobit skutečný průběh endovaskulární chirurgie.

Učební osnovy pokrývají stále se rozšiřující základnu případů, a to jak pro začátečníky, tak pro pokročilé. Databáze modulů obsahuje více

než 38 různých endovaskulárních výkonů a více než 300 simulačních scénářů. Podléhají neustálému zlepšování, stávající ošetření a vybavení jsou neustále aktualizovány, aby byla zajištěna nejvyšší kvalita simulace pomocí ANGIO Mentor Suite II.

ANGIO Mentor Suite II je stolní simulační platforma, která poskytuje realistické klinické prostředí pro hemodynamickou laboratoř / hybridní operační sál. Ergonomický design a optimalizace z hlediska školení zásahových týmů činí z ANGIO Mentor Suite II nepostradatelný výukový nástroj. Simulátor ANGIO Mentor Suite II poskytuje možnost interaktivního tréninku endovaskulárních výkonů prováděných s využitím skiaskopie v hemodynamické laboratoři, na ošetřovně nebo na operačním sále, vše s využitím virtuální reality.

Simulace zohledňují jak individuální přístup ke studentovi, tak i učení se práci ve skupině na každém stupni pokročilosti, z mnoha specializací: Intervenční kardiologie, Intervenční radiologie, Cévní chirurgie, Kardiochirurgie, Elektrofyziologie, Intervenční neuroradiologie, Neurochirurgie a Úrazová chirurgie .

Unikátní technologie zajišťuje realistické znázornění anatomie těla a pohybů nástrojů. Přidání této pokročilé haptické technologie umožňuje přesně napodobit skutečný průběh endovaskulární chirurgie. Odpor cév a chování nástrojů pociťuje osoba provádějící zákrok. Na druhou stranu, figurína v plné velikosti umístěná na platformě s 5 různými přístupovými body dělá simulaci ještě realističtější.

Učební osnovy pokrývají stále se rozšiřující základnu případů, a to jak pro začátečníky, tak pro pokročilé. Databáze modulů obsahuje více než 38 různých endovaskulárních výkonů a více než 300 simulačních scénářů. Podléhají neustálému zlepšování, stávající ošetření a vybavení jsou neustále aktualizovány, aby byla zajištěna nejvyšší kvalita simulace pomocí ANGIO Mentor.

S volitelným PROCEDURE REHEARSAL STUDIO se dostupná databáze případů stává nekonečnou. Umožňuje přidávat vlastní případy do knihovny ANGIO Mentor, což umožňuje nacvičit postupy před jejich provedením na pacientovi, což výrazně snižuje chybovost a snižuje výskyt komplikací.

Praktikování cévní léčby pomocí ANGIO Mentor má za následek vynikající rozvoj léčebných dovedností, což v konečném důsledku umožní lékařům poskytovat svým pacientům tu nejvyšší kvalitu zdravotní péče.

Použití klinického C-ramena v simulačním prostředí jako možnost vytváří realističtější prostředí a umožňuje týmovou spolupráci při endovaskulárních výkonech. V této konfiguraci se fyzická rotace C-ramena odráží jak na snímku fluoroskopu, tak na virtuálním monitoru simulátoru C-ramena.

Vlastnosti a výhody ANGIO Mentor

Angiografický sál / hemodynamická laboratoř / hybridní simulovaný operační sál

- skiaskopie v reálném čase, mapy, CINE a DSA zobrazování
- simulace C-ramene a pohybu stolu pacienta pomocí ovládacího panelu
- schopnost ukládat a prohlížet obrázky / sekvence
- učení a procvičování různých kroků postupu
- poznávání různé anatomie, včetně těch obtížných a vzácných
- zlepšení technických dovedností a výkonu
- možnost využití nejrůznějších diagnostických nástrojů a přístrojů používaných v intervenční kardiologii
- možnost dělat chyby a řešit komplikace v reálném čase
- zlepšení zobrazovacích dovedností a bezpečnosti při používání rentgenového zařízení

Používání ANGIO Mentor má za následek vyšší úroveň odborných dovedností, což vám umožňuje poskytovat lepší péči o vaše pacienty.

- úplný lékový panel obsahující léky na vysoký krevní tlak, antikoagulancia a trombolytika
- monitor životních funkcí a monitor EKG odrážejí komplikace nebo reakce na podávané léky
- ECHO vizualizace umožňuje intraoperační strukturální a funkční hodnocení srdce v reálném čase. Intrakardiální echokardiografie (ICE) a transezofageální echokardiografie (TTE) a dopplerovské zobrazování byly začleněny do několika kardiologických modulů. ICE a TTE jsou také dostupné s využitím vhodných nástrojů v reálném čase pro zlepšení prvků týmové práce.

Vzdělávací pomůcky

- 3D pohled na anatomické struktury - umožňuje účastníkům pracovat bez fluoroskopu, což jim pomáhá seznámit se s anatomí
- virtuální trenér - vede účastníka procedurou prostřednictvím zpráv a upozornění
- tutoriál s pokyny krok za krokem, jak cvik provést

Hodnocení účastníků

- protokol procedur detekuje a zaznamenává všechny aktivity uživatele - používané nástroje, podávání kontrastní látky, zobrazování, podávání léků, hemodynamické změny a komplikace
- úplná zpráva o cvičení zachycuje a zaznamenává objektivní parametry: správný výběr nástrojů a práci s nimi, chyby, komplikace, kontrast a zobrazování.

Simulátor

- figurína pacienta v životní velikosti pokrytá prostěradlem poskytuje realistický týmový tréninkový zážitek
- 5 integrovaných přístupových míst umožňuje praktikovat různé endovaskulární přístupy a používat různá přístupová místa ve stejném postupu
- snadná integrace skutečného C-ramena poskytuje ještě realističtější vyrovnání a zefektivňuje týmový trénink s rentgenovým technikem
- Ovládací panel s C ramenem vyrobený na zakázku pro simulátor. Ovládací panel je namontován na kolejnicovém systému podobném nastavení ovládacího panelu v hemodynamické místnosti
- integrace živého TEE umožňuje použití skutečné TEE sondy přizpůsobené pro práci se simulátorem, pro nácvik manévrování a interpretace snímků, stejně jako scénáře týmového školení s operátory, rentgenovými techniky, sestrami a anesteziology
- velké zásuvky pro uložení nástrojů a náhradních dílů.
- nastavitelná výška stolu a poloha ovládacího panelu zajišťují pohodlí pro cvičence, ergonomická rukojeť pro zásahové přístroje včetně drátěného závěsu.
- zobrazuje rozptyl záření a umožňuje procvičit a stanovit principy ALARA
- systém má dvě integrované obrazovky:
 - 49palcová plochá LCD obrazovka pro fluoroskopii / ultrazvuk / 3D snímky a vizualizaci hemodynamiky
 - 22palcový plochý dotykový monitor - obrazovka pro výběr nástroje
- systém umožňuje zakoupení doplňkové aplikace pro cvičení pro snížení vystavení pacienta a operátora záření při provádění různých procedur pomocí aplikace AR „See the Invisible“

Knihovna modulů ANGIO Mentor

Neustále rozšiřovaná knihovna modulů ANGIO Mentor zahrnuje interdisciplinární endovaskulární výkony prováděné na ošetrovně, hemodynamické laboratoři nebo operačním sále. Tyto moduly byly vyvinuty ve spolupráci s předními lékaři. Knihovna modulů umožňuje získávání a zlepšování dovedností, které jsou základem pro rozvoj sebevědomí a odbornosti při provádění různých endovaskulárních technik a postupů. Obsahuje více než 230 unikátních případů sestavených v různých modulech pokročilých procedur. Knihovna ANGIO Mentor poskytuje nejrealističtější možnosti tréninku s nejvyšší kvalitou a úžasnou škálou možných aplikací.

Zahrnuto (verze Suite):

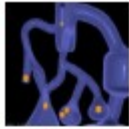
- Výškově nastavitelná dotyková ovládací obrazovka
- 47" fluoroskopická LED obrazovka
- Pacientský simulátor
- Výškově nastavitelný stůl pro pacienty (volitelně)
- Prodloužení pacientského stolu (stolek na nářadí)
- Pomůcky - balónkový inflátor, zařízení pro zavedení stentu, injekční stříkačka pro podání kontrastní látky
- Ovládací panel na kolejnici
- Věšák na nástroje
- Horní zásuvka na zásahové nástroje a náhradní díly
- Pravá spodní zásuvka pro počítač
- Levá spodní zásuvka pro všeobecné použití
- Trojitý nožní pedál
- Bezdrátová klávesnice a myš
- Uživatelský manuál
- Kniha modulů

Hmotnost soupravy: cca 255 kg

Rozměry sady (d x š x v): 200 (250 po rozložení stolku na nářadí) x 83 (105 s ovládacím panelem) x 200 (k horní části monitoru) cm



Endovascular Basic Skills



EP Basic Skills



Cardio Basic Skills



C-arm Basic Skills



Bedside Cardiac ICU

BASIC SKILLS



EVAR

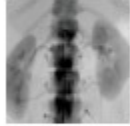


TEVAR

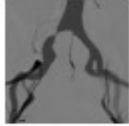


Advanced TEVAR

AORTIC INTERVENTIONS



Renal



Iliac



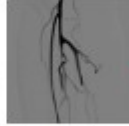
SFA



Atherectomy



Lower Extremities CTO

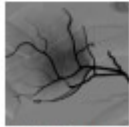


Below The Knee

PERIPHERAL INTERVENTIONS



Peripheral Embolization



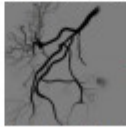
Embolotherapy (HCC & UFE)



Trauma Management



Venous Intervention

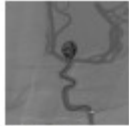


Prostatic Artery Embolization

NEUROVASCULAR INTERVENTIONS



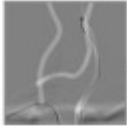
Carotid



Cerebral

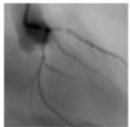


Acute Ischemic Stroke



Transradial Cerebral

CORONARY INTERVENTIONS



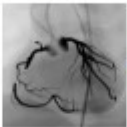
Coronary



Transradial Coronary



Coronary Bifurcation



Coronary CTO

STRUCTURAL HEART DISEASES



TAVI



ASD/PFO Closure



LAA Closure

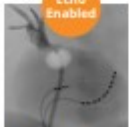
ELECTROPHYSIOLOGY



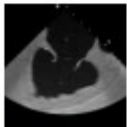
Cardiac Rhythm Management



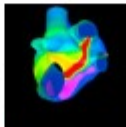
Transseptal Puncture



AF Ablation



ICE Trainer



EP Mapping