



Informace o ceně na vyžádání

Všestranný simulátor založený na výzkumu, který umožňuje provádět úkoly a postupy ve 4 oblastech: endoskopie horního a dolního gastrointestinálního traktu, bronchoskopie a endourologie. Tento simulátor je vynikajícím nástrojem pro získávání a zdokonalování základních kompetencí, stejně jako nácvik a hodnocení provádění základních až pokročilých postupů.

ENDO Mentor Suite je nejkomplexnější simulátor založený na výzkumu pro gastrointestinální endoskopii, bronchoskopii a endourologii.

Nabízí získávání a zdokonalování základních kompetencí i školení a hodnocení základních až pokročilých postupů.

Simulační platformy ENDO Mentor Suite, uzpůsobené pro podporu individuálního i týmového tréninku, jsou vhodné pro různé obory včetně

všeobecné chirurgie, hrudní chirurgie, gastroenterologie, pneumologie, intervenční pneumologie, intenzivní péče, anesteziologie, urologie a dalších.

Kromě vzdělávacích modulů jsou k dispozici strukturované osnovy založené na zkušenostech a vzdělávacích programech předních institutů a profesních sdružení, které byly implementovány.

Funkce:

- Jediná platforma, která podporuje 4 endoskopické modalitty - endoskopii horního a dolního gastrointestinálního traktu, bronchoskopii a endourologii s možností rozšíření o další oblasti (* v závislosti na zvoleném balíčku)
- Inovativní, elegantní design - poskytuje efektivní a prostorově úsporné řešení
- Modulární, uživatelsky přívětivá platforma - jednoduché „plug-and-play“ umožňuje snadné přepínání mezi různými přístupy
- Ergonomické řešení s nastavitelnou výškou, s pohyblivým 27" dotykovým displejem, který umožňuje práci v různých polohách.
- Umožňuje týmový i individuální trénink
- Nejvíce prozkoumaná endoskopická platforma s více než 100 validačními studii

Simulátor v sadě má klinické endoskopy, které byly upraveny pro práci se simulátorem:

- Pentax ECS-3840F- gastroscopie horního a dolního zažívacího traktu
- Pentax ED-3440T - ERCP / EUS
- Pentax EB-1830T3- bronchoskopie, urologie

základní sadu gastroenterologických modulů tvoří:

- modul kyberoskopie
- modul horní digestivní endoskopie
- modul dolní digestivní endoskopie
- modul gastroscopie
- modul traumatického krvácení
- modul traumatického krvácení s klipem
- modul flexibilní sigmoidoskopie

základní sada bronchoskopických modulů se skládá z:

- základní modul bronchoskopie
- modul diagnostické bronchoskopie

základní sadu urologických modulů tvoří:

- modul základních dovedností
- modul základních úloh
- modul pro manipulaci s kamenem
- modul léčby stenózy

Dostupné možnosti:

ENDO GI- Endo Suite Mentor simulátor se základní sadou gastroenterologických modulů



Nejrozsáhlejší učební osnovy od základní diagnostiky, přes složité a mimořádné případy až po náročné postupy ERCP, EMR a ESD
 Poskytují vzdělávací pomůcky, jako je 3D anatomická mapa, indikátor bolesti a virtuální instruktor, dynamická zpětná vazba, pokud jde o rozhodování a jednání účastníků a bezpečnost pacienta během provádění případu
 Simulátor GI endoskopie založený na nejvíce důkazech s více než 40 studiemi



GI Endoscopy -
Fundamental Skills



Cyberscopy



Upper GI
Endoscopy



Lower GI Endoscopy



EMR/ESD



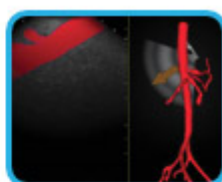
ERCP



Emergency Gastric
Bleeding



Flexible
Sigmoidoscopy



Endoscopic
Ultrasonography (EUS)



GI Skill Competition

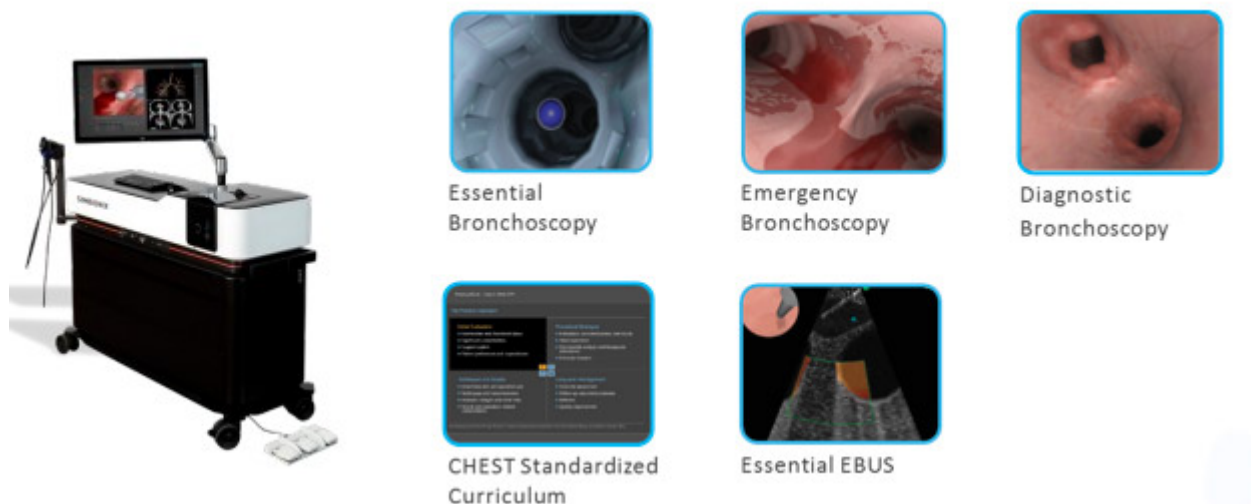
ENDO BASIC BRONCH- Simulátor Endo Suite Mentor se základní sadou bronchoskopických modulů

Nejrealističtější a nejkomplexnější bronchoskopická simulace nabízející úplné postupy v klinickém prostředí, kompletní péče o pacienta, různorodí virtuální pacienti

Kompletní didaktické prostředí zlepšující křivku výuky včetně úkolů zaměřených na dovednosti, procedurální úkoly, vzdělávací pomůcky a zpětnou vazbu k výkonu

Rozsáhle využíváno řadou odborných společností: ERS, CHEST a AABIP

Exkluzivní: standardizované kurikulum CHEST pro základní bronchoskopické dovednosti a diagnostickou bronchoskopii



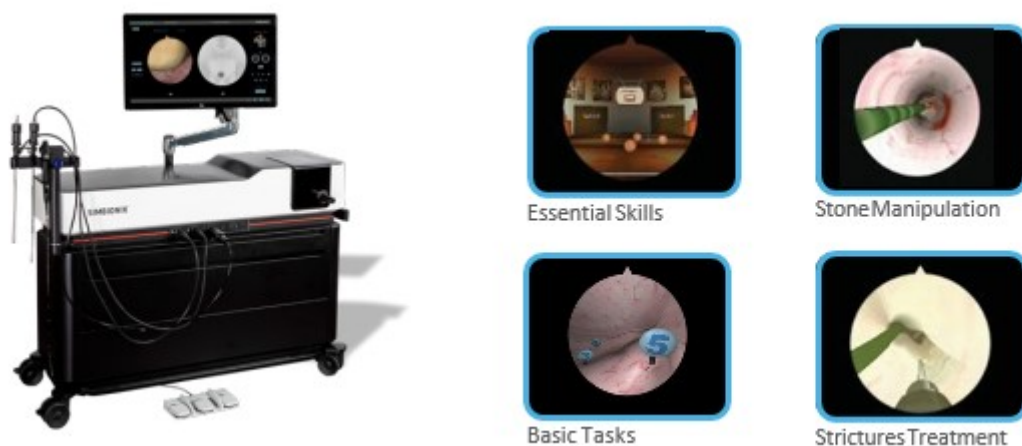
ENDO URO - Endo Suite Mentor simulátor se základní sadou urologických modulů

Kompletní učební osnovy pro výuku a hodnocení od základních dovedností po diagnostické a terapeutické endourologické procedury
Různé realistické scopy a endourologická zařízení: flexibilní nebo tuhé cystoskopy a ureteroskopy, vodicí dráty, stenty, balónky, kleště, laser, EHL a další

Simulovaná skiaskopie a angiografie v reálném čase pomáhají při navigaci

Různorodé anatomie a patologie pacientů poskytují postupné, realistické tréninkové scénáře

Zařízení s více než 40 studiemi.



ENDO Full GI BRONCH- Endo Suite Mentor Simulator se všemi moduly gastroenterologie a bronchoskopie

ENDO Full GI BRONCH URO- Endo Suite Mentor Simulator se všemi moduly gastroenterologie, bronchoskopie a urologie