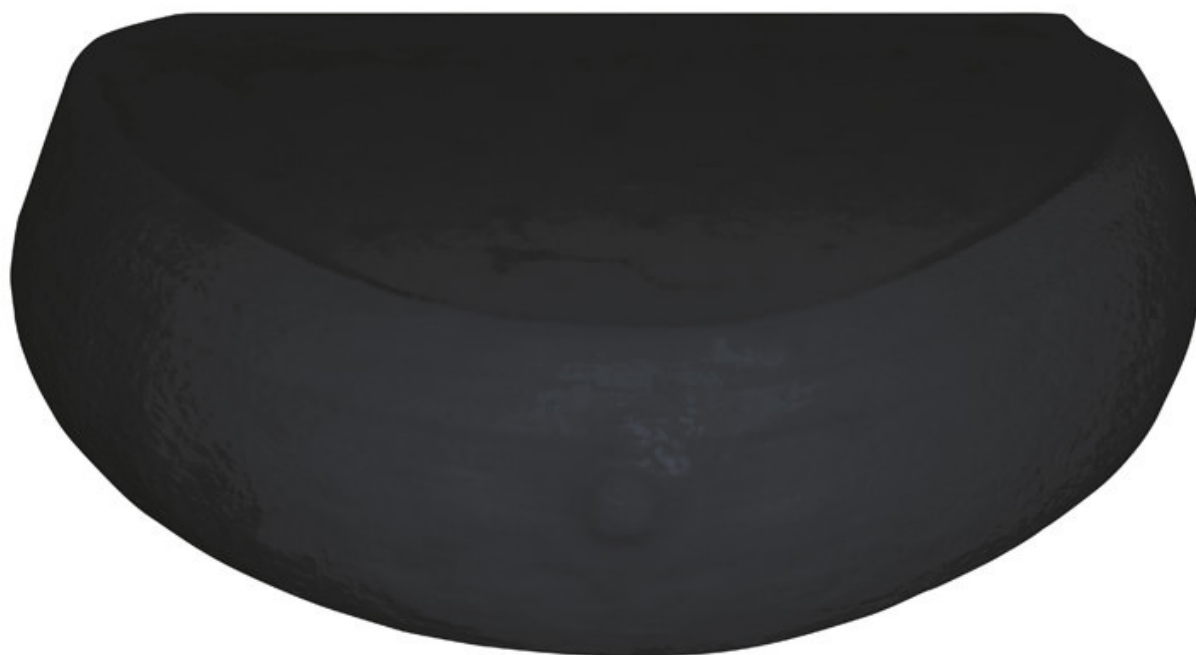


## NLP1400 - Fantom prsu pro mamografii a tomosyntézu prsu

Objednací kód: 4003.NLP1400



Informace o ceně na vyžádání

Parametry

Fantomy a simulátory

Množstevní jednotka

Rentgenové fantomy

ks

Prsní fantom s tukovou a žlázovitou tkání. Tento prsní fantom byl navržen pro simulaci snímání prsu v mamografické a prsní tomosyntéze. Znázorňuje stlačené prso o tloušťce 4 cm, které lze umístit pod kompresní lopatku. Tento fantom poskytuje realistickou simulaci snímání prsu. Byl vyvinut pro testování a optimalizaci dávky a kvality obrazu a pro výcvik lékařského a technického personálu. Fantom je vyroben z virtuálních dat obsahujících tukovou a žlázovitou tkáň. Modely jsou ručně vyrobené a unikátní, díky čemuž se mohou mírně lišit velikostí a vzhledem. Fantom je dostupný jako jednodusový antropomorfní fantom, nebo v řezovém designu. Otvory na dozimetr a patologické stavy lze přidat na vyžádání.

Velikost: 15×11×4 cm