



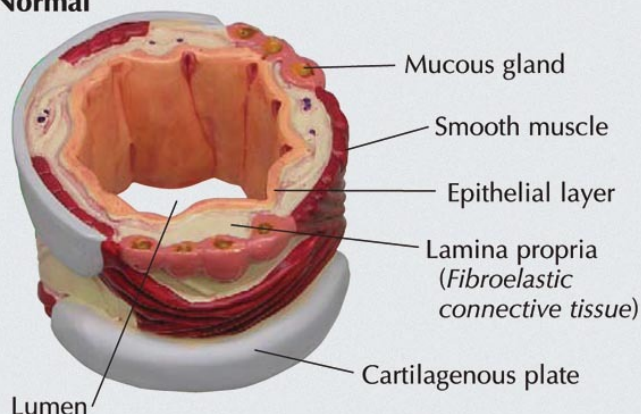




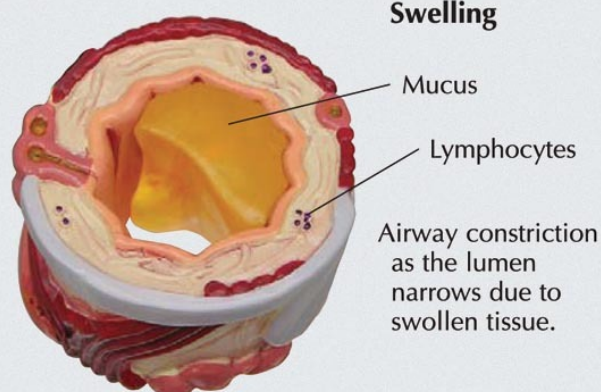


# 4-PIECE BRONCHUS

## Normal

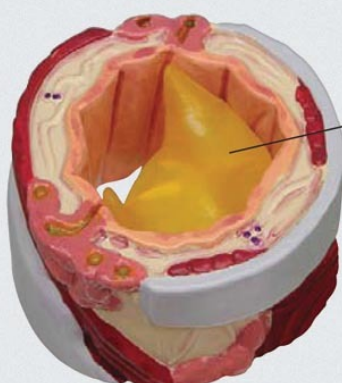


## Swelling



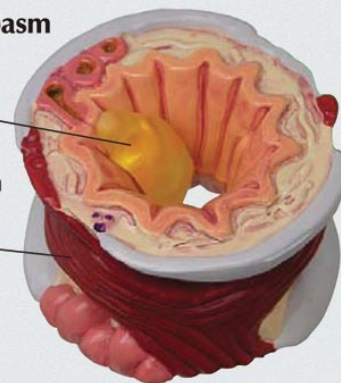
## Hypersecretion

Airway constriction due to excessive mucus production. In addition to asthma, this condition is characteristic of chronic bronchitis.



## Muscle Spasm

Airway constriction due to muscle contraction.



Asthma is a condition of reversible bronchial narrowing by mucosal edema (swelling), hypersecretion of mucus and/or muscle spasm. All three conditions limit the airflow and can cause wheezing, breathlessness, chest tightness, and cough.

GPI ©2006

www.gpianatomicals.com

Cena bez DPH

1.990,00 Kč

Cena s DPH

2.407,90 Kč

Parametry

Množstevní jednotka

ks

- Detailní popis

Tento 4dílný model řezů průdušky zobrazuje změny tkáně, které se objevují při astmatu a chronické bronchitidě. Čtyři stádia: normální průduška, hypersekrece slizniční žlázy, otok s lymfatickými agregáty a spasmus měkkého svalu. Model obsahuje chrupavku, slizniční žlázy a čípek, točité měkké svaly a fibroelastickou pojivovou tkáň a epitelové vrstvy průdušek. Všechny stádia jsou na otočném čepu.

Chcete stránku vytisknout?

Skrýt před tiskem nějaké části stránky.



Vytisknout část stránky

Vytisknout celou stránku tak, jak ji vidíte.



Vytisknout celou stránku

(tento box nebude vytištěn)

Úprava stránky před tiskem

Najedte myší na nějaký obsah na stránce, zobrazí se červený obdélník. Kliknutím na něj obsah skryjete. Poté stiskněte tlačítko 'Vytisknout'.



Vytisknout!



Zobrazit vše