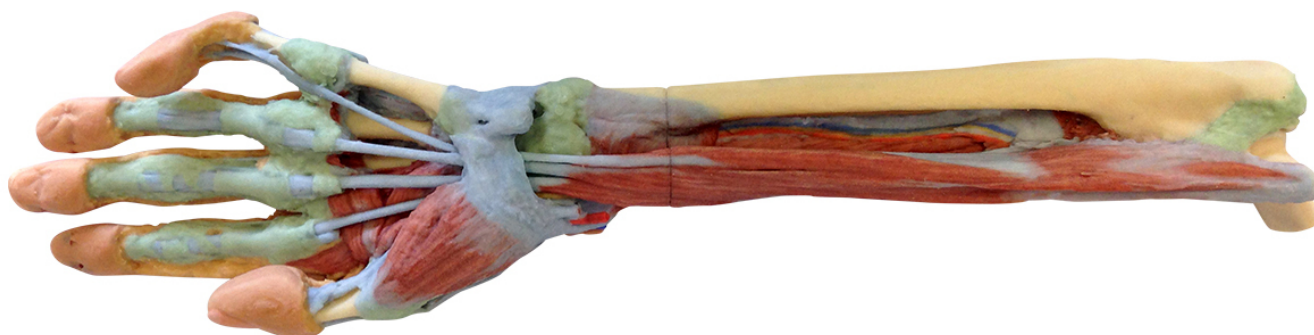


MP1514 - Předloktí a ruka - hluboká disekce

Objednací kód: **4003.MP1514**



Cena bez DPH 21.140,00 Kč
Cena s DPH 25.579,40 Kč

Parametry

Množstevní jednotka ks

Tento 3D tištěný vzorek levé horní končetiny uchovává hlubokou disekci od distální kosti pažní po palmární povrch ruky. Svalstvo obklopující distální kost pažní bylo odstraněno, kromě pažního počátku povrchového ohýbače prstů od středového epikondyly. Kloubní pouzdro lokte bylo otevřeno v přední části pro zobrazení kloubu distální kosti pažní, proximální kosti vřetenní a proximální kosti loketní. Distální část šlachy dvojhavého svalu pažního a hlubokého svalu pažního je viditelná v loketní jamce v blízkosti brachiální tepny, brachiální žíly a středového nervu. Většina zbývajících neurovaskulárních struktur a svalstva předloktí byla odstraněna pro ukázkou přední mezikostní tepny, žíly a nervu ležícího na mezikostní membráně a přibližujícího se k pronujícímu svalu čtyřhrannému. Spolu s okolním otevřeným svalstvem je radiální počátek povrchového ohýbače prstů plně odhalen a distální šlachy procházejí hluboko do flexor retinaculum a dále do otevřeného palmárního povrchu ruky. Distální vsazení otevřeného svalstva předloktí (např. sval vřetenní, radiální ohýbač zápěstí, vnitřní ohýbač zápěstí, dlouhý a krátký zevní natahovač zápěstí) a radiální tepna jsou viditelné u zápěstí.

Uvnitř ruky tyto šlachy procházejí do jejich vsazení přes vláknité obaly prstu (spolu s uchovanými šlachami hlubokého ohýbače prstů). Po straně šlacha dlouhého ohýbače palce prochází do prvního prstu obklopeného svalstvem výběžku tenaru, zatímco ve středu byl vláknitý obal pátého prstu otevřen. Hluboká disekce ruky také zobrazuje příčnou a šikmou hlavu svalu adductor pollicis a také palmární pohled na první dorzální mezikostní sval. Kůže na hřbetu ruky byla z velké části uchována, ale byl u ní proveden středový řez pro zobrazení průchodu šlach natahovače prstů a natahovače malíku a také rozšíření natahovače.