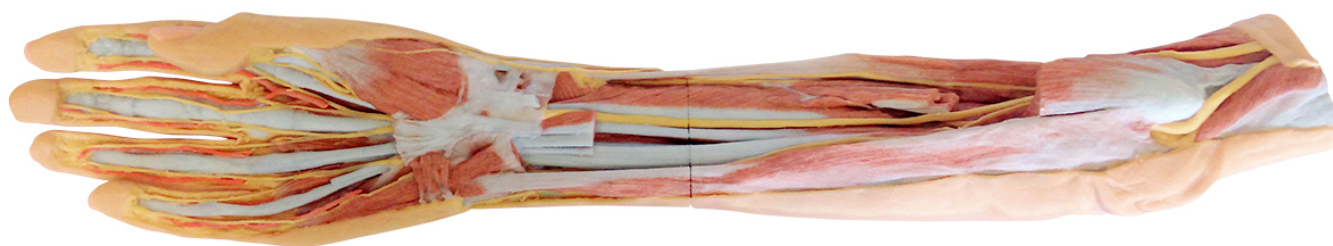


MP1512 - Předloktí a ruka - povrchová a hluboká disekce

Objednací kód: 4003.MP1512



Cena bez DPH	34.800,00 Kč
Cena s DPH	42.108,00 Kč

Parametry

Množstevní jednotka	ks
---------------------	----

Tento 3D tištěný model uchovává smíšenou povrchovou a hlubokou disekci přední části pravé distální paže, předloktí a ruky. V proximální a středové části prochází před vstupem do hluboké části vnitřního ohýbače zápěstí ulnární nerv přes kubitální tunel. Loketní jamka byla otevřena odstraněním většiny svalstva ohýbače pro zobrazení vsazení dvojhlavého svalu pažního a pažních svalů a průchodu středové, ulnární a povrchové větve radiálního nervu v přední části předloktí. Několik svalových větví středového nervu je viditelných, jak vstupují do pronujícího svalu oblého a hlubokého ohýbače prstů. Vsazení pronujícího oblého svalu bylo uchováno a leží mezi částečně odhaleným supinujícím svalem a dlouhým ohýbačem palce. V blízkosti zápěstí byly uchovány šlachy povrchového ohýbače prstů pro zobrazení jejich průchodu skrze karpální tunel podél šlach hlubokého ohýbače prstů, dlouhého ohýbače palce a středového nervu. Hluboko ve všech těchto svalech je viditelná část pronujícího svalu čtyřhranného. Sám flexor retinaculum je pokrytý šlachou dlouhého svalu dlaňového, spodem dlaňové aponeurózy a předním musculus palmaris brevis. Na postranní části povrchová větev radiálního nervu prochází přes šlachy krátkého natahovače palce a dlouhého odtahovače palce a vstupuje do horní části jamky mezi palcem a zápěstím.

Sama ruka je povrchově otevřená a má odstraněnou pouze kůži, podkožní fascii a dlaňovou aponeurózu mezi dlaňovými výběžky. Šlachy povrchového a hlubokého ohýbače prstů jsou protaženy přes dlaň a obklopeny červovitými svaly a koncovými větvemi středových a ulnárních nervů a dále procházejí do společných a náležitých prstových nervů. Většina tepenných struktur dlaně byla odstraněna pro zlepšení pohledu na jemné struktury ruky, nicméně jediná společná dlaňová tepna prstu byla uchována, stejně jako dlaňové prstové tepny podél stran prstů.