



Informace o ceně na vyžádání

Parametry

Provedení

Množstevní jednotka

Figurína dospělého

ks

Špičková technologie

- Pružinový systém realisticky simulující žebra.

Spojení přes Bluetooth

- Vyhodnocení je snazší díky bezdrátovému spojení simulátoru a počítače
- Připojením několika simulátorů k 1 počítači je možné souběžné vyhodnocování

Nadměrná hloubka komprese (7 cm)

- Nadměrnou hloubku komprese lze detekovat změřením 1 cm, který se odchyluje od směrnic AHA

Přichycovací adaptéry na AED elektrody

- Přilepením magnetických adaptérů k elektrodám Vašeho AED trenažéru šetříte životnost elektrod

Software optimalizovaný pro směrnice

- Nastavení KPR směrnic pro vyhodnocení
- Revize KPR směrnic, nastavení bodů a kontrolního seznamu
- Po dokončení nácviku mohou být uloženy a vytištěny detaily a údaje o nácviku

Notebook (volitelné příslušenství) optimalizovaný pro směrnice a s programem

- Nastavte směrnice pro vyhodnocení
- Upravte standardní hodnoty směrnic a nastavte bod pro vyhodnocení a kontrolní seznam
- Rozdělená obrazovka pro monitorování více simulátorů
- Všechna data a informace lze kdykoliv uložit a vytisknout

Potvrzení správnosti v reálném čase

- Kompresie hrudníku - hloubka komprese, pozice rukou, frekvence, počet a doba nečinnosti se zobrazují v reálném čase
- Dýchací cesty - je zobrazen sklon hlavy pacienta (hyperextenze)
- Umělé dýchání - respirační objem, čas, frekvence a počet se zobrazuje v reálném čase

Automatický karotický puls

- Automatický karotický puls lze zapínat a vypínat

Napájení

- Pomocí baterie nebo přes adaptér připojitelný k síti 110 / 220 V (50 / 60 Hz)

Specifikace

- Nacvičujte s tímto KPR simulátorem komprese hrudníku a umělé dýchání
- Nacvičujte postupy před zahájením KPR, jako kontrola vědomí, kontrola pulzu a otevření dýchacích cest
- Defibrilátor /AED systém pro vzdělávání

Zobrazovaná okna

- Informace o studentovi: ukládání a tisk informací o studentovi
- Nastavení nácvikových postupů: nastavení směrnic, scénáře, vyhodnocení, doby nácviku a kontrolního seznamu

Okno s údaji o nácviku:

- Informace o studentovi / doba nácviku / stav figuríny / údaje o kompresi hrudníku a umělém dýchání
- Kontrola vědomí: Poté, co student zkontroluje pacientovo vědomí, tato aktivita se zobrazí na grafu a v historii
- Kontrola pulzu: Po provedení kontroly karotického pulzu pacienta se tato aktivita zobrazí na grafu a v historii
- Kompresie hrudníku: v průběhu komprese hrudníku se na grafu a v historii zobrazí hloubka komprese, pozice rukou, frekvence, počet a doba nečinnosti
- Otevření dýchacích cest: když otevíráte dýchací cesty, tato aktivita se zobrazí na grafu a v historii (hyperextenze)
- Umělé dýchání: během umělého dýchání se na grafu a v historii zobrazí dechový objem, doba, frekvence a počet
- Defibrilace: když provádíte defibrilaci, na grafu a v historii se zobrazí doba podání šoku a počet / EKG, pulz, počet dechů za minutu a reakce zornic se zobrazí v aktuálním stavu

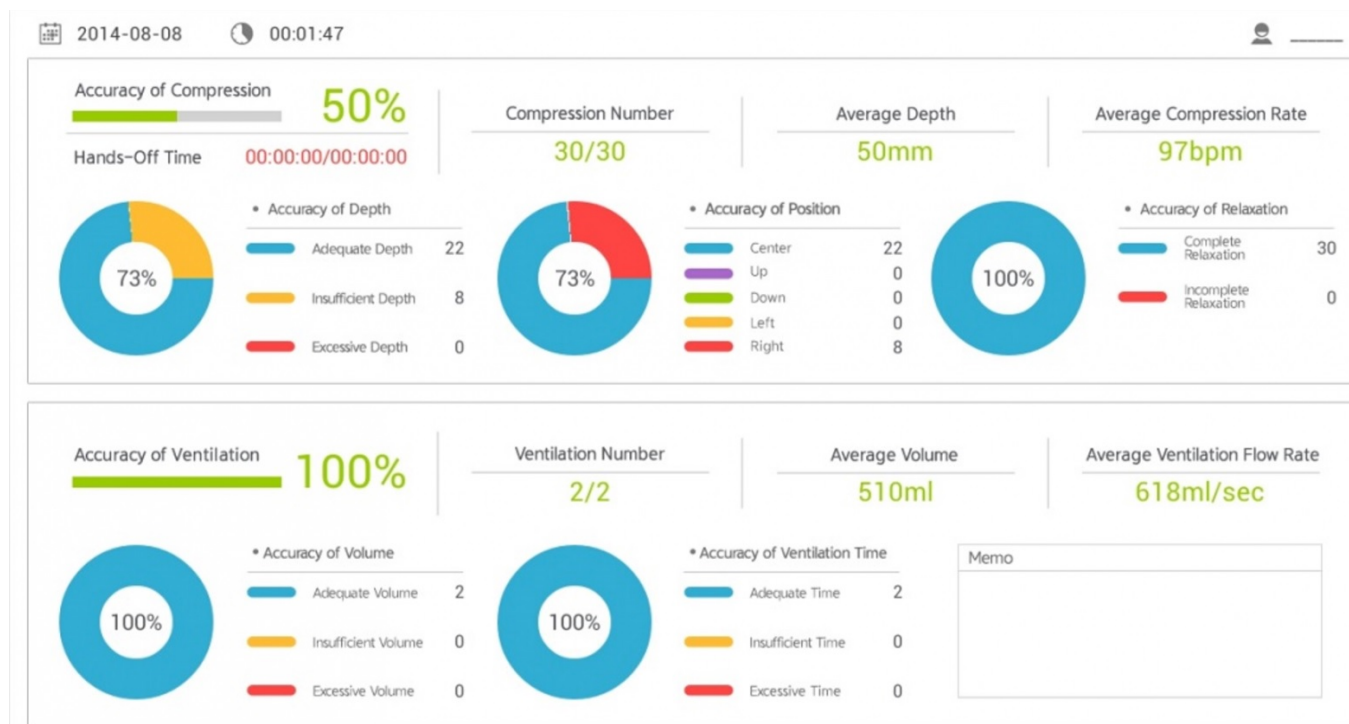
- Analýza přesnosti: Kompresie hrudníku a umělé dýchání se zobrazí jako tabulka v reálném čase
- Záznam nácviku: všechny záznamy od začátku až do konce nácviku se zobrazí na grafu a v historii
- Kontrolní seznam: zobrazí se seznam výsledků
- Historie: když je aktivován automatický záznam disciplín a kontrolního seznamu, data se zobrazí v záznamu nácviku
- Metronom: nastavení metronomu (vypnutý 100 bpm, 110 bpm, 120 bpm)
- Scénář: podle nastavení EKG se v reálném čase zobrazí EKG signál, puls, počet dechů za minutu a reakce zornic

Vyhodnocení výsledků:

- Zobrazení informací o studentovi a výsledků
- Celkový počet kompresí hrudníku, průměrná hloubka, frekvence, doba nečinnosti, počet normální / nedostatečné / nadměrné hloubky, počet správných pozic rukou při kompresích (příliš vysoko, nízko, vlevo, vpravo) a počet uvolnění stlačení a nedostatečných stlačení
- Celkový počet ventilací, průměrná frekvence a objem, normální / nedostatečný / nadměrný objem ventilace, počet nafouknutí žaludku, přesná ventilace a přesnost umělého dýchání
- Zobrazí se celkové skóre a vyhodnocení přesnosti jednotlivých disciplín
- Zobrazí se doba průběhu disciplíny a celkové skóre
- Výsledky je možné ukládat a tisknout

Výsledky z předchozího nácviku

- Lze načíst hodnocení z předchozího nácviku studenta
- Selektivní zobrazení shrnutí výsledků / nácvikového okna / analýzy přesnosti v historii
- Uživatel může data tisknout a exportovat do Excelu



Pozn.: Ovládací PC nebo tablet nejsou součástí dodávky.