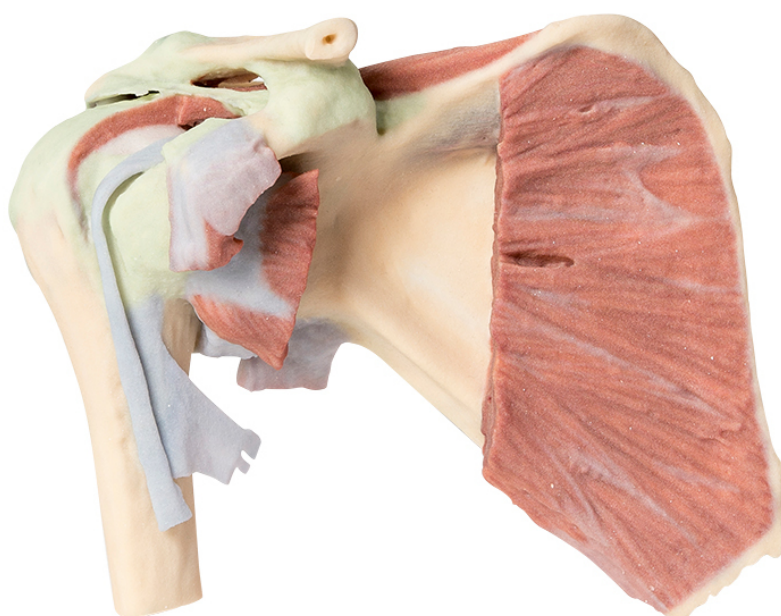


MP1527 - Rameno - hluboká disekce pravého ramenního pletence, s lopatkou

Objednací kód: 4003.MP1527



Cena bez DPH

20.070,00 Kč

Cena s DPH

24.284,70 Kč

Parametry

Množstevní jednotka

ks

Tento 3D tištěný model uchovává hlubokou disekci pravého ramenního pletence a obsahuje celou lopatku, klíční kost a proximální část kosti pažní. Pokud se na model podíváme z jiného pohledu, můžeme vidět podlopatkový sval, který je však rozdělen pro odhalení tloušťky příčného řezu svalového břicha uvnitř podlopatkové jamky. Korakoklavikulární vaz a korakoakromiální vazy leží ve středu vsazení korakobronchiálních a malých prsních svalů na zobcovitém výběžku lopatky. Vsazení šlachy širokého svalu zádového je pokryto šlachou dlouhé hlavy dvojhlavého svalu pažního v dvojhlavé drážce směrem ke glenohumerálnímu kloubnímu pouzdru. Pouzdro bylo vepředu otevřeno pro odhalení průchodu této šlachy a také nadhřebenového svalu. Při pohledu ze zadní strany uvidíte uchovaný nadhřebenový sval, zatímco podhřebenový a oblý sval byly odstraněny pro odhalení glenohumerálního kloubního pouzdra. Koncová vsazení dlouhé hlavy trojhlavého svalu, podhřebenového svalu a oblého svalu jsou všechna uchována.