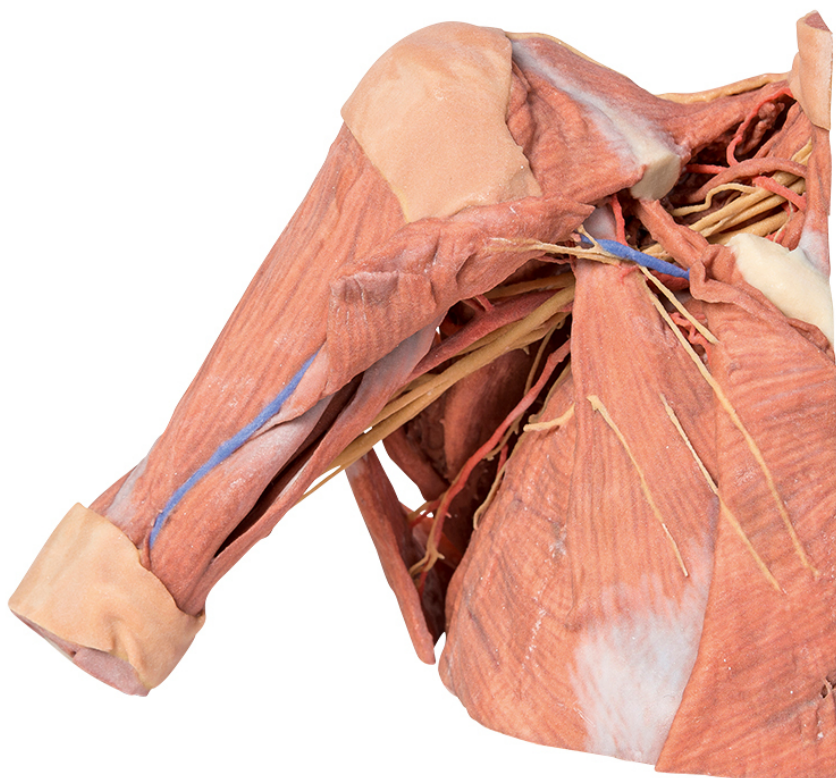


MP1521 - Pravá hrudní stěna, podpaží a počátek krku

Objednací kód: **4003.MP1521**



Cena bez DPH

71.180,00 Kč

Cena s DPH

86.127,80 Kč

Parametry

Množstevní jednotka

ks

U tohoto 3D tištěného modelu je uchována pravá hrudní stěna, podpaží a počátek krku. Vzorek je rozdělen parasagitálně a viscerální obsah hrudníku byl odstraněn. Mezi struktury viditelné uvnitř pravé hrudní stěny hluboko v pohrudnici patří žebra, svaly mezižebních prostorů a počátky neurovaskulárního svazku v každém mezižebním prostoru. Velký sval prsní je zobrazen středově směrem k otevřenému okraji modelu pro odhalení malého prsního svalu, který je užitečným anatomickým místem, protože rozděluje podpažní tepnu na její tři části. 1/3 prostřední části klíční kosti byla odstraněna, ale podklíčkové svaly byly uchovány. Brachiální pletenec a mnoho jeho větví můžeme vidět téměř celé od kořínků C5-T1 až po zakončení, a vychází z podpaží a vstupuje do paže. V dalších odstavcích jsou popsány struktury, které byly u modelu uchovány.

Nervy: Středové hrudní nervy můžeme vidět, jak prostupují malým prsním svalem, zatímco postranní hrudní nerv můžeme vidět na střední horní hranici malého prsního svalu (jedna větev, ze které je vyobrazen s prořezanou pažní částí velkého prsního svalu). Svazky brachiálního plexu lze pozorovat kolem 2. části podpažní tepny. Velké koncové nervy pletence (muskulokutánní, středové, ulnární, radiální a podpažní nervy) jsou všechny rozeznatelné. Dlouhý hrudní nerv je viditelný, jak leží na povrchu pilovitýho svalu předního, stejně jako torakodorzální nerv spolu s torakodorzální tepnou, které klesáním vstupují do širokého svalu zádového. Dorzální lopatkový nerv a tepna jsou viditelné nad a pod musculus omohyoideus. Podpažní nerv doprovázen zadní průtažnou pažní tepnou můžeme pozorovat, jak prochází zadní stranou pod

vazem pažní kosti.

V kořeni krku je viditelný brániční nerv, jak prochází na předním povrchu musculus scalenus anterior z jeho postranní hranice po jeho středovou hranici a dále lze rozpoznat tenký doplňkový brániční nerv.

Cévy: Některé větve podklíčkové tepny (např. příčné krční a nadlopatkové tepny procházející příčně přes kořen krku) lze snadno pozorovat, nicméně podklíčková tepna je sama o sobě částečně zakrytá, protože prochází prvním žebrem za vsazením musculus scalenus anterior. Většina hlubokých žil byla odstraněna pro odhalení větví tří částí podpažní tepny, včetně torakoakromiální tepny a jejích větví, postranní hrudní tepny, torakodorzální tepny a předních a zadních průtažných pažních tepen. Zatímco hluboké žíly byly odstraněny, kefalickou žílu můžete vidět, jak povrchově vzestupuje v deltopektorální drážce do deltopektorálního trojúhelníku, kde prochází přes fascia clavipectoralis.

Svaly: Prstovité struktury pilovitého svalu předního jsou jasně viditelné na postranní hrudní stěně. Jak je již zmíněno, velký prsní sval je zobrazen pro odhalení malého prsního svalu a tyto svaly dohromady formují přední stěnu podpaží. Na zadní straně je spolu s velkým svalem oblým nejjasněji viditelný široký sval zádový vějířovitého tvaru. Když pozorujete model ze zadní strany, můžete vidět několik svislých vláken trapézového svalu a také některé sestupující vlákna spodní části velkého rombického svalu připojeného ke středové hranici lopatky. Pod tímto je jasně viditelný trojúhelník pro auskultační vyšetření. Podhřebenový sval a malý sval oblý jsou také viditelné a vystupují z podhřebenové jamky a postranní hranice lopatky v tomto pořadí. Trojhlavý sval pažní můžete pozorovat v oblasti natahovače paže.

U kořene krku je ve středové části viditelné vložení musculus sternocleidomastoideus a trapézový sval je viditelný na zadní části. Na spodní zadní trojúhelníku jsou viditelné šikmé svaly a také musculus omohyoideus ležící šikmo v trojúhelníku.