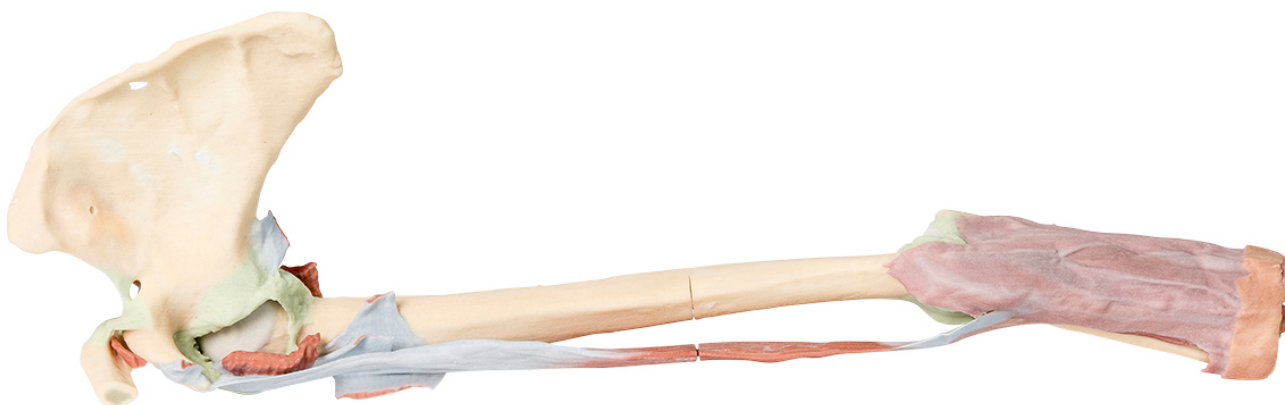


## MP1515 - Horní končetina - biceps, kosti a vazy

Objednací kód: **4003.MP1515**



Cena bez DPH	33.300,00 Kč
Cena s DPH	40.293,00 Kč

### Parametry

Množstevní jednotka ks

Tento 3D výtisk zobrazuje počátek a vsazení bicepsu (většina jiných svalových bříšek paže a ramene byla odstraněna). Dlouhá hlava bicepsu vychází z nadkloubní uzlinky (zde není vidět) a prochází spodem v hluboké drážce kosti pažní, zatímco krátká hlava bicepsu vychází ze zobcovitého výběžku lopatky. Je jasně rozeznatelné dvojklané vložení svalu jako je dvouhlavá aponeuróza a oblá šlacha, kterou můžeme vidět ovinutou kolem vřetenní kosti pro vstup do hrbolku vřetenní kosti. V oblasti ramene můžete vidět otevřené úpony některých svalů (podklíčkový, podlopatkový, velký sval prsní, malý oblý sval, sval podhřebenový a dlouhá hlava tricepsu) a šlachovité vložení širokého svalu zádového v blízkosti „dna“ středové hrany dvojklané drážky. Šlacha velkého oblého svalu leží na středové hraně drážky a šlacha velkého prsního svalu vstupuje do postranní hrany drážky. Šlacha malého prsního svalu vychází ze zobcovitého výběžku lopatky středově do počátku krátké hlavy bicepsu. Jsou viditelné vazy ramenní oblasti, jako ligamentum coracoclaviculare, ligamentum coracoacromiale, ligamentum coracohumerale a jsou viditelné také glenohumerální a akromioklavikulární kloubní pouzdra. Sval nadhřebenový je jediným rotátorovým svalem, který je kompletně uchován. Nadlopatkový vaz, který přechází přes nadlopatkový vrub, je také viditelný na hraně lopatky.

Na lokti je odhaleno kloubní pouzdro včetně prstencového vazu vřetenní kosti. Radiální kolaterální vazy jsou také rozeznatelné. Ulnární kolaterální vaz není viditelný, protože dvě hlavy vnitřního ohýbače zápěstí byly uchovány.