



HELAGO-CZ, s.r.o.

Obchodní rejstřík vedený Krajským soudem v Hradci Králové

oddíl C, vložka 17879

Kladská 1082

500 03 Hradec Králové 3

IČ: 25 96 39 61, DIČ: CZ 25963961

Tel: 495 220 229, 495 220 394

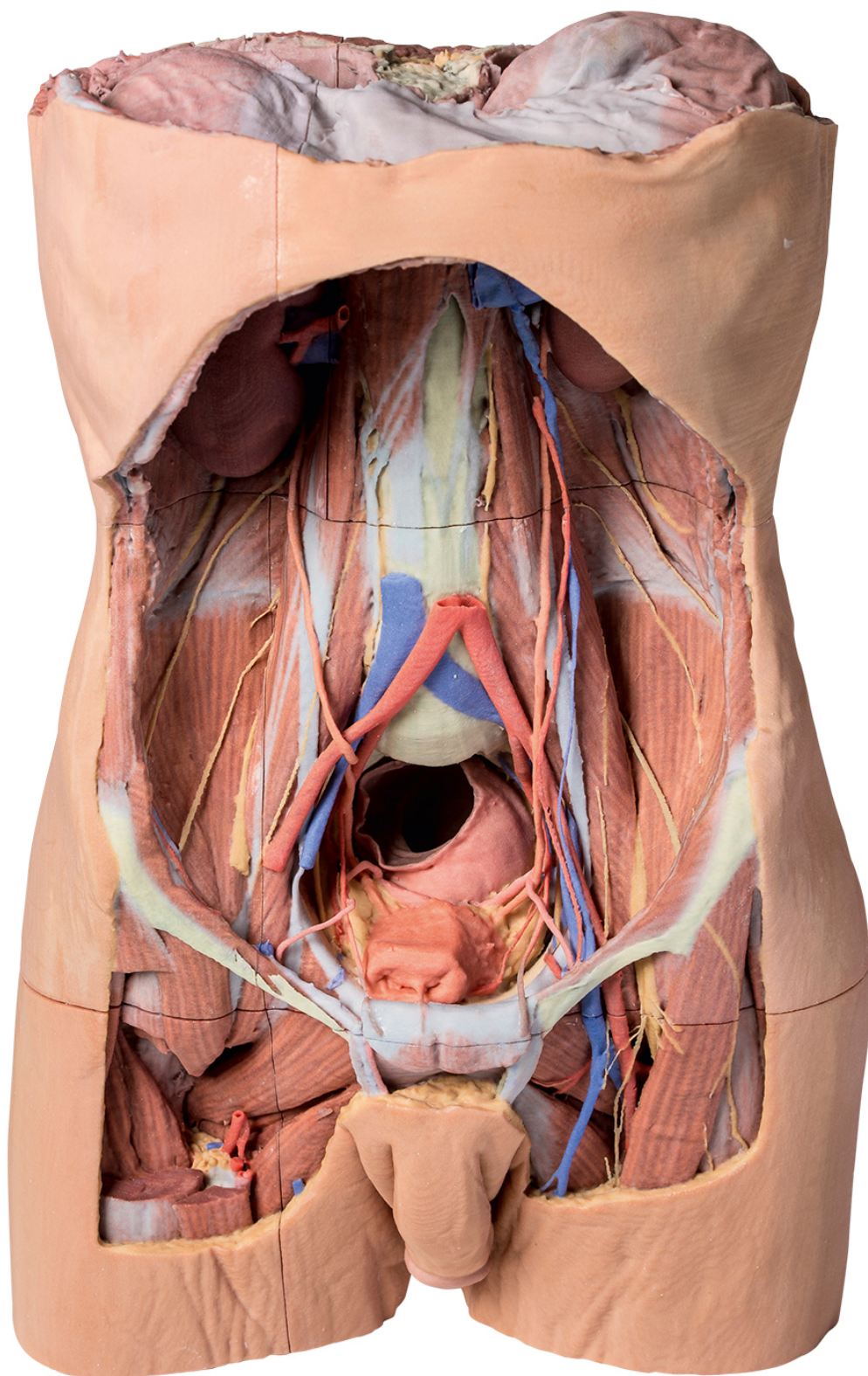
GSM brána: 602 123 096

E-mail: info@helago-cz.cz

Web: <http://www.helago-cz.cz>

MP1300 - Zadní břišní stěna

Objednací kód: **4003.MP1300**



Informace o ceně na vyžádání

Parametry

Tento velký 3D tištěný vzorek s mnoha částmi zobrazuje celou mužskou zadní břišní stěnu od bránice až po okraj pánve a také zobrazuje anatomii pánve až po proximální část stehna. Tento stejný individuální vzorek je také dostupný jako pánev a proximální část stehna (MP1770).

Parietální pobřišnice byla odejmuta ze zadní břišní stěny pro odhalení svalové stěny včetně bederního svalu, čtyřhlavého svalu bederního, příčného svalu břišního a svalu kyčelního pod hřebenem kosti kyčelní. Svalové části bránice kopulovitého tvaru jsou snadno rozeznatelné od středové šlachy. Vlákna vycházejí z obvodu vnitřních stěn kostnaté části hrudníku (hrudní vlákna, žeberní část, obratlová část). Počátky bránice a levý a pravý bérce jsou jasně viditelné a vycházejí z obratlů (L1-L3 napravo a L1-L2 nalevo). Bérce jsou spojeny šlašitým pásem, středovým obloukovitým vazem, který je zaoblen v místě před aortou; v tomto vzorku však byla aorta odstraněna. Vlákna bránice vycházejí ze šlachovitých oblouků přes bederní sval a postranní obloukové vazy jsou částečně zaryty ledvinami. Otvor jícnu přes oblouková vlákna pravého bérce se nachází nad (úroveň Th10) a nalevo od aortálního otvoru (úroveň Th12). Je viditelný otvor ve středové šlaše, který vede do dolní duté žíly (úroveň Th8/9 meziobratlové ploténky).

Somatické nervy zadní břišní stěny jsou jasně rozeznatelné a skládají se z - seshora dolů - podžeberních nervů, iliohypogastrických nervů, ilioinguinálních nervů ležících na čtyřhranném svalu bederním (v tomto případě mají společný počátek, což se může objevovat často a dále se rozděluje do břišních svalových vrstev), postranního kožního nervu stehna, stehenního nervu ležícího v drážce mezi bederním a kyčelním svalem a z nervus genitofemoralis ležícího povrchově nad bederním svalem. Truncus sympaticus můžeme vidět, jak laterálně sestupuje do lumbálních obratlů.

Aorta a dolní dutá žíla jsou přetnuty přibližně na úrovni obratle L3. Aortální rozdvojení na levou a pravou běžnou kyčelní tepnu je o něco výše, než normálně.

Ledviny jsou rozpitvány od peri a pararenálního tuku zadní břišní stěny. Ledvinové cévy (tepny vpředu, žíly vzadu) byly uchovány, ale aorta a dolní dutá žíla byly odstraněny pro plné zobrazení počátků a uspořádání těchto cév. Nižší pozice pravé ledviny je jasně viditelná a močovody lze vidět, jak vycházejí z hilu ledviny a sestupují zpočátku po straně do bederního svalu, poté předem do tohoto svalu před překročením předního pánevního okraje k rozdělení běžných kyčelních tepen, aby se dostaly do velké pánve.