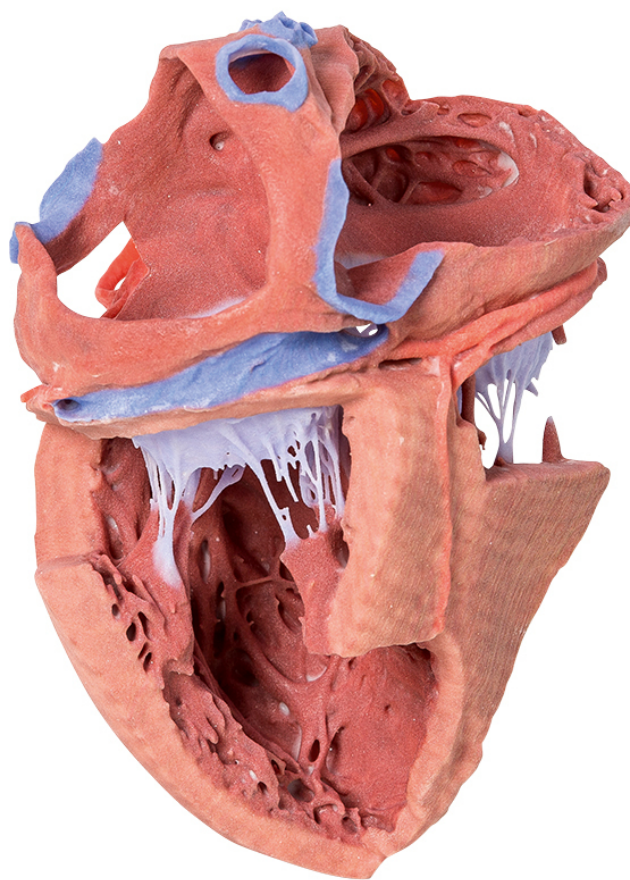


MP1715 - Vnitřní struktury srdce

Objednací kód: 4003.MP1715



Cena bez DPH

30.900,00 Kč

Cena s DPH

37.389,00 Kč

Parametry

Množstevní jednotka

ks

Tento 3D tištěný model srdce je otevřený pro zobrazení vnitřních struktur komor. Na spodu srdce je uchováno zakončení horní duté žíly, která vstupuje do pravé síně. Na spodní části pravé síně je uchována také část dolní duté žíly; nicméně většina cév prosvítá a větší část přední stěny byla odejmuta pro odhalení musculi pectinati pravé aurikuli a fossa ovalis (která je v 3D výtisku téměř průsvitná). Přední stěna pravé srdeční komory byla také odejmuta pro odhalení pravé atrioventrikulární chlopně a její tří hrotů (přední, zadní a septální), včetně chordae tendineae, které je spojují do příslušných papilárních svalů vystupujících z trámečků srdeční svaloviny (včetně trabecula septomarginalis vstupující do předního papilárního svalu z mezikomorové přepážky). Je odhalena také hladká stěna výtokové části pravé srdeční komory, která prochází do plicní pňlměsíčité chlopně (levý, pravý a přední hrot) na spodu plicní tepny. Je uchována také pravá koronární tepna, která obklopuje pravou atrioventrikulární chlopeň, a která nakonec vstupuje do zadní části počátku zadní interventrikulární

tepny a atrioventrikulární uzlové tepny.

Na zadní straně srdce jsou viditelná zakončení plicních žil, které vstupují do otevřené levé síně. Těsně před prohlubní fossa ovalis v interatriální přepážce je uchována atrioventrikulární chlopeň se dvěma hroty (předním a zadním) spolu s chordae tendinae a papilárními svaly v komoře. Ve stěnách otevřené levé komory se nachází dobře vyvinuté trabeculae carnae. Na hrotu komory na spodu rozřízle aorty na straně počátků obou koronárních tepen můžete vidět aortální půlměsíčitou chlopeň (s uchovaným levým, pravým a zadním hrotem). Levá koronární tepna je u tohoto modelu velmi krátká a vystupuje téměř ihned z jejího počátku do levé přední sestupné tepny, diagonální tepny, ramus intermedius a do cirkumflexní větve. Tato větev prochází mezi levou síní a komorou přilehlou k otevřené koronární dutině, která vede k pravé síni. Levá přední sestupná větev proniká myokardem a prochází přes tkáň a je vidět pouze povrchově a později je znovu vidět v blízkosti hrotu.