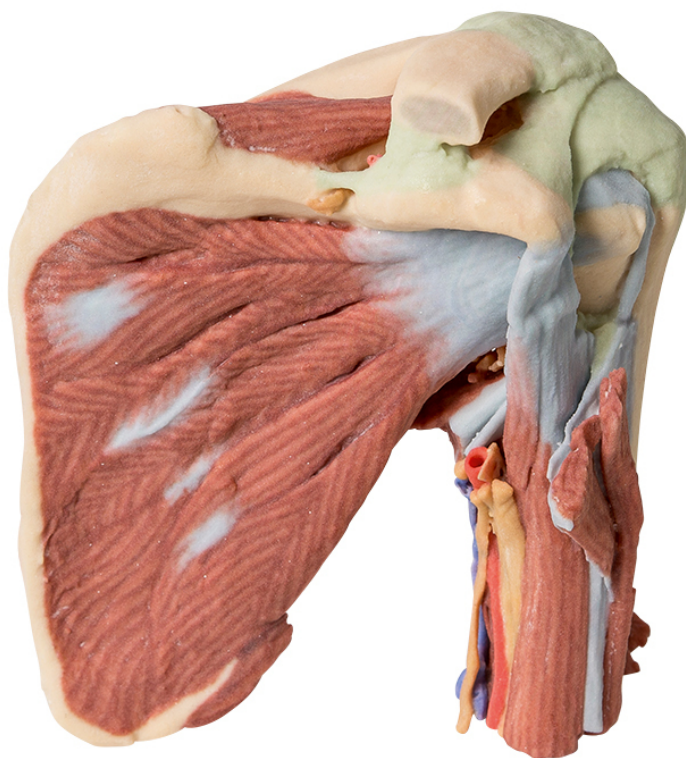


MP1525 - Rameno - hluboká disekce levého ramenního kloubu, muskulatury a příslušných nervů a cév

Objednací kód: **4003.MP1525**



Cena bez DPH

21.170,00 Kč

Cena s DPH

25.615,70 Kč

Parametry

Množstevní jednotka

ks

Tento 3D tištěný model zobrazuje hluboký řez levého ramenního kloubu, svalstva a příslušných nervů a cév lopatky a proximální pažní kosti (bližší část ke kloubu). Nejprve byl deltový sval odejmut od jeho počátku pro odhalení pod ním ležících hlubších struktur ramenního kloubu a svalstva rotátorové manžety. Nadlopatkový nerv a tepna jsou viditelné, jak procházejí popořadě do hloubky a na povrchovou část horní příčné lopatkové šlachy. Podlopatkový sval s několika šlachami je plně odhalen spolu s jeho šlašitým vsazením viditelným v hluboké vrstvě krátké hlavy dvojhlavého svalu pažního. Vsazení deltového svalu je uchováno pouze v části, kde překrývá dlouhou hlavu dvojhlavého svalu pažního. Ke krátké hlavě dvojhlavého svalu pažního je přilehlý neurovaskulární uzel brachiální tepny, brachiální žíly a koncových nervů brachiálního plexu (radiální, ulnární, mediánus a středový antebračialní kožní). Šlachy širokého svalu zádového, velkého svalu oblého a dlouhé hlavy trojhlavého svalu pažního byly odejmuty pro zlepšení viditelnosti středové části kosti pažní, včetně průchodu podpažního nervu do čtyřhranného prostoru, do počátku hluboké pažní tepny doprovázející radiální nerv a do vsazení krátké hlavy trojhlavého svalu pažního. Na zadní části jsou svaly podhřebenový a nadhřebenový plně odhaleny od jejich počátků až po jejich vsazení na proximální straně kosti pažní. Glenohumerální kloubní pouzdro je zde celé a jsou také uchovány extrakapsulární vazy.