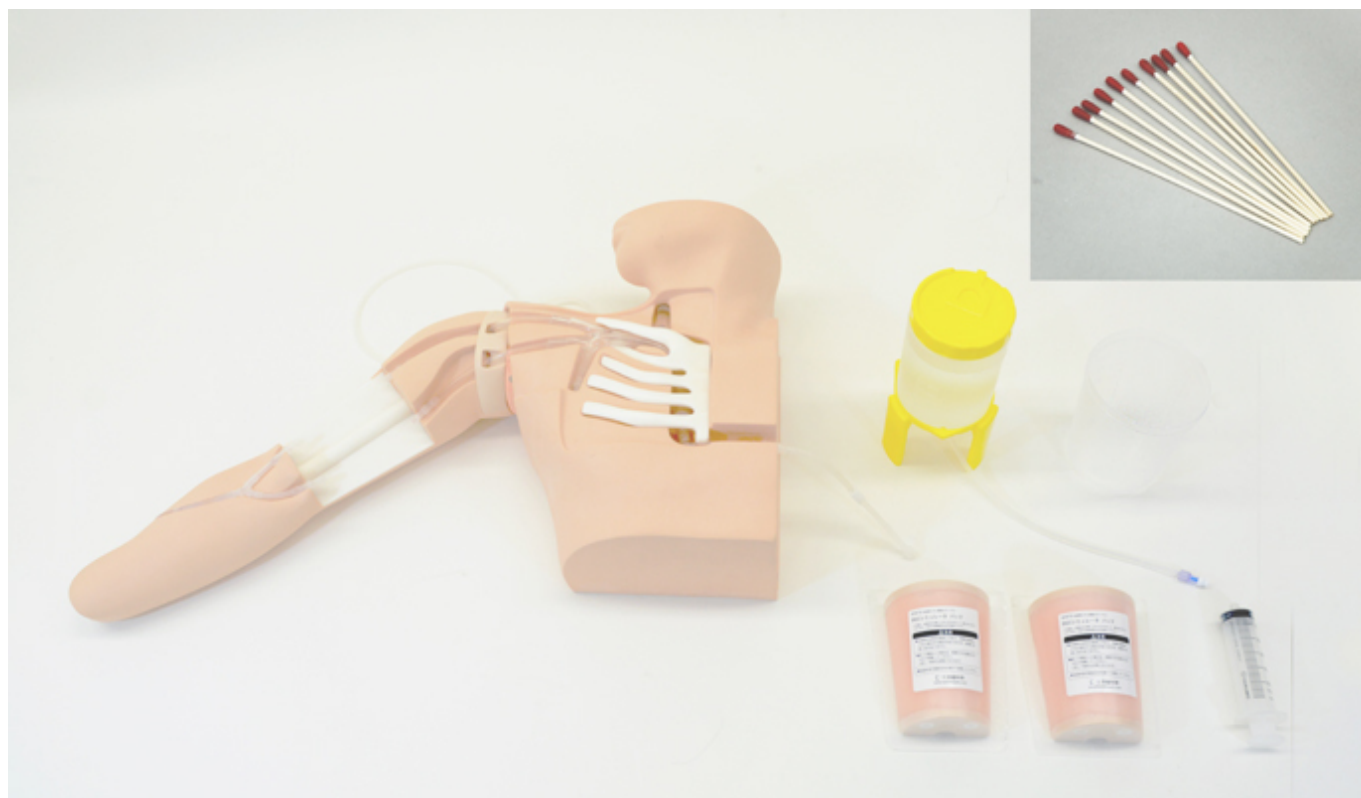


## Simulátor pro nácvik obvodového zavedení centrálního žilního katétru vedeného ultrazvukem

Objednací kód: **4103.MW18**



Cena bez DPH 45.360,00 Kč

Cena s DPH 54.885,60 Kč

### Parametry

Kanyly, injekce, napichování - filtr

Množstevní jednotka

Zavádění katetrů

ks

### Vlastnosti:

- Vysoká kvalita ultrazukového obrazu a vizualizace jehly pro žilní přístup vedený ultrazvukem
- Pohyblivé rameno
- Nácvik několika postupů od zavedení jehly po zavedení katétru
- Zpětné potvrzení úspěšného žilního přístupu
- Model obsahuje žebra a pravou klíční kost pro ukázku délky katétru a pro anatomické porozumění správného obvodového zavedení centrálního žilního katétru
- Anatomicky přesné rozdělení žíly
- Simulace malpozice kanyly

### Nácvik dovedností:

- Polohování pacienta

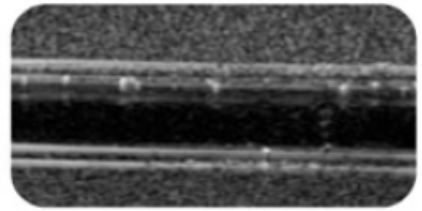
- Výběr místa pro punkci
- Žilní přístup vedený ultrazvukem
- Seldingerova technika
- Odlupující metoda kanylace
- Posun kanyly do horní duté žíly



Výběr punkčního místa



Punkce prováděná pomocí ultrazvuku



Zavedení vodícího drátku



Dilatace



Kanylace

#### Sada obsahuje:

- 1 mužské torzo s pravou paří
- 2 punkční podložky pro obvodové zavádění centrálního žilního katétru
- 10 tampónků pro simulaci krve
- 1 stříkačka
- 1 nádoba
- 1 manuál
- 1 úložná taška