



HELAGO-CZ, s.r.o.

Obchodní rejstřík vedený Krajským soudem v Hradci Králové

oddíl C, vložka 17879

Kladská 1082

500 03 Hradec Králové 3

IČ: 25 96 39 61, DIČ: CZ 25963961

Tel: 495 220 229, 495 220 394

GSM brána: 602 123 096

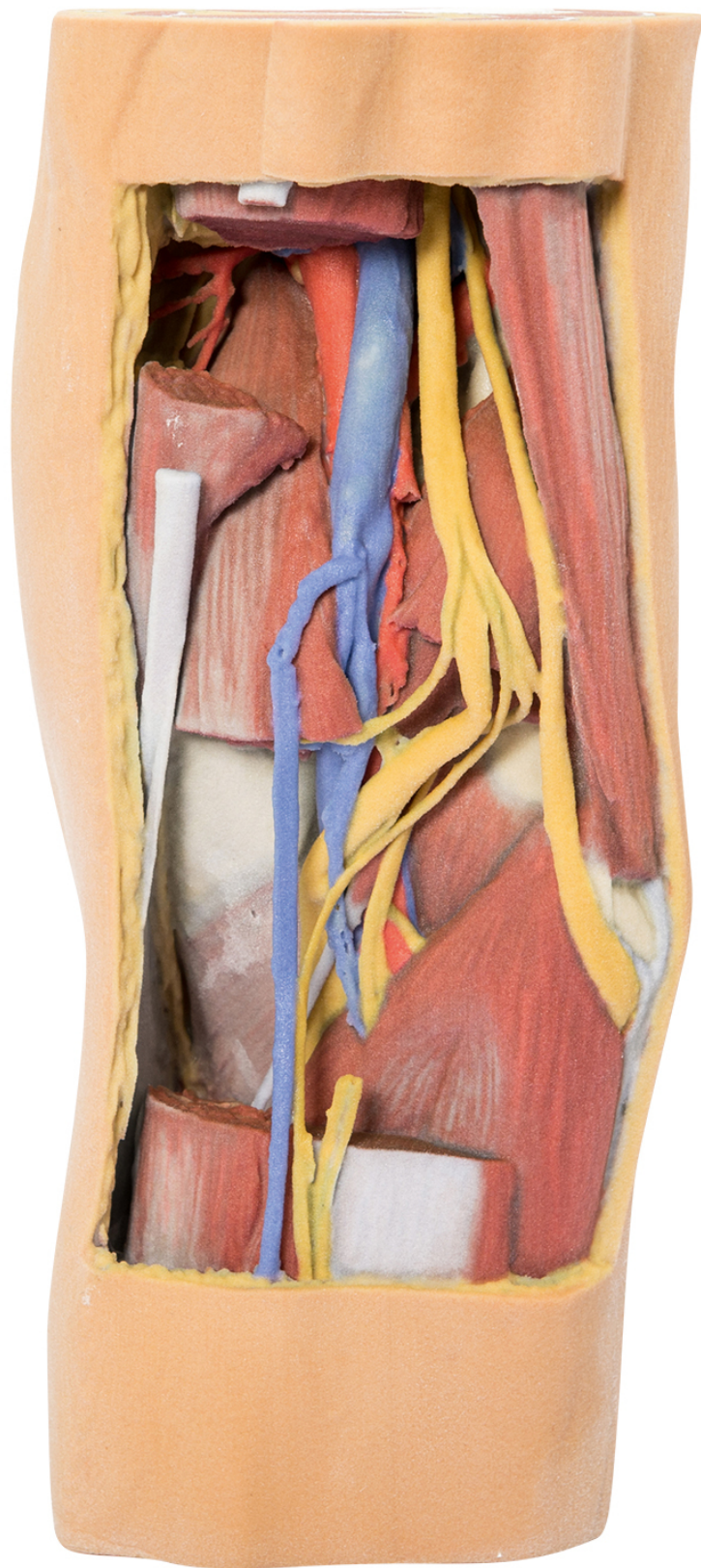
E-mail: [info@helago-cz.cz](mailto:info@helago-cz.cz)

Web: <http://www.helago-cz.cz>

---

## **MP1820 - Podkolenní jamka, typ 1**

Objednací kód: **4003.MP1820**



Cena bez DPH

32.660,00 Kč

Cena s DPH

39.518,60 Kč

Parametry

Množstevní jednotka

ks

Tento 3D vytištěný model ukazuje distální část stehna a proximální část nohy. Odejmutí zadní části nám demonstruje struktury zákolenní jamky a jejího okolí. Proximální řez modelem odkrývá přední, zadní a mediální svalstvo, původ podkolenní tepny a žíly, které vstupují do oblasti zákolenní jamky přes hiatus adductorius. Dále můžeme v průřezu pozorovat velkou safénu a sedací (ischiatický) nerv. Kůže, povrchová fascie, fascia lata a crurální fascie byly v zadní části odstraněny pro demonstraci průběhu popliteálních žil, tibiálního nervu a peroneálního nervu. Pološlašitý sval a poloblanitý sval jsou ukázány v řezu, po odkrytí arteria genus superior a uchycení hlavy musculus gastrocnemius medialis. Distálně je musculus gastrocnemius medialis také ukázán v řezu po odkrytí zákolenního svalu a šlachy chodidlového svalu.

Průběh podkolenní tepny a žíly lze sledovat uvnitř zákolenní jamky až k dělení na žíly u musculus soleus. Podkolenní tepna a žíla jsou doprovázeny tibiálním nervem. Hlava musculus gastrocnemius lateralis je částečně odstraněna pro viditelnost tibiálního nervu a svalových větví a nervus cutaneus surae medialis (a část n. cutaneus surae lateralis). N. peroneus souběžně sestupuje a prochází přes musculus soleus k fibule a přichycení dvouhlavého svalu stehenního. Hluběji u dvouhlavého svalu stehenního lze pozorovat arteria genus lateralis superior směřující k přední části.

Distální průřez modelem ukazuje pokračování zákolenního větvení. Velká saféna, malá saféna a nervus suralis jsou viditelné v povrchové fascii. Mezi svaly předního, bočního a zadního umístění lze nalézt neurovaskulární svazky (zadní holenní tepna, žíly a tibiální nerv, peroneální tepna a žíly a přední holenní tepna).