

Informace o ceně na vyžádání

Parametry

Porodnictví, gynekologie - filtr

Běžné gynekologické a porodnické úkony

Množstevní jednotka

ks

Chirurgická Chloe je kompletně bezdrátový celotělový patientský simulátor spolu se školicím balíčkem vytvořen pro trénink a zhodnocení schopností lékařů v 6-ti oblastech: péče o pacienta, lékařské znalosti, znalosti z praxe, praxe, komunikace a profesionalita. Chirurgická Chloe umožňuje praktikování chirurgických zákroků jako odstranění dermoidní cysty, ektopické těhotenství, hysterektomii a další pomocí reálných nástrojů v prostředí chirurgického sálu.

Obecně

- Celotělový simulátor dospělého
- Dostupné ve světlých i tmavých barvách pokožky
- Zabudované bezdrátové spojení s tabletem
- Až 4 hodiny energie z vnitřních dobíjecích baterií
- Pohyblivá hlava, čelist, ramena, lokty, kyčle, kolena a kotníky

Neurální odezvy

- Manuální otevírání a zavírání očí
- Bezdrátové přehrávání nahraných zvuků a odpovědí
- Vytvářejte a ukládejte hlasové odpovědi v libovolném jazyce
- Instruktor může simulovat pacientův hlas a poslouchat odpovědi pečovatele

Dýchací cesty

- Několik zvuků horních cest dýchacích synchronizovaných s dýcháním
- Ventilace pomocí masky
- Anatomicky přesné dýchací cesty včetně jazyka, epiglotis, hlasivek a jícnu
- Použití standardních nástrojů pro zajištění vyšetření a zajištění dýchacích cest
- Nazální a orální intubace
- Endotracheální intubace s použitím běžných nástrojů
- Umístění nasogastrické nebo orogastrické sondy
- Sellickův manévr umožňuje pohled na hlasivky

Dýchání

- Samovolné dýchání a zvedání hrudníku pomocí vnitřního kompresoru
- Oboustranné zvedání hrudníku
- Programovatelná rychlost a hloubka dýchání
- Normální a abnormální plicní zvuky synchronizované s dýchacím rytmem
- Detekce kvality umělého dýchání

Srdce

- Možnost snímání EKG reálným přístrojem ze 4 vodivých míst na kůži
- Normální a abnormální srdeční zvuky synchronizované s EKG
- Možnost změny rychlosti a intenzity srdečních zvuků
- Automatická detekce kompresí hrudníku
- Kompresie hrudníku generují palpovatelný puls a EKG artefakty

Cirkulace

- Měření krevního tlaku palpací a auskultací pomocí reálných nástrojů
 - Palpovatelný puls na a. radialis
 - Možnost použití skutečné manžety pro měření tlaku
 - Slyšitelné Korotkovovy zvuky mezi systolickým a diastolickým tlakem
 - Bilaterální puls synchronizovaný s krevním tlakem a tepovou frekvencí
 - Karotida
 - Brachiální tepna
 - Radiální tepna
 - Bilaterálně intravenózní předloktí s možností plnění/vyprázdnění
 - Místa pro intramuskulární a subkutánní injekce
 - Realistická odezva při správném provedení intravenózního vpichu
 - Vaječnickové a děložní tepny a žíly s funkcí krvácení
 - Vitální signály odrážejí fyziologické změny způsobené krvácením během scénáře
 - Měření saturace kyslíku pomocí reálních zařízení



Chirurgické části

Břišní stěna pro laparotomii

- Včetně břišní vložky
 - Mnohvrstvý design replikuje reálnou pokožku, podkožní tuk, fascii, svaly a peritoneum
 - Použití skutečných nástrojů pro řez, disekci a šití
 - Může být použita minimálně 4x
 - Krvácí
 - Pro Pfannensietlův nebo vertikální řez
 - Použití laparoskopických trokarů

- Obsahuje 8 přístupů- 3 vpravo, 3 vlevo a 2 ve střední čáře

Vložka se střevy

- Vložka, která může být vložena nad dělohu
- Střeva mohou být odsunuta na stranu pomocí standardních technik pro přístup k dalším strukturám

Děloha 1

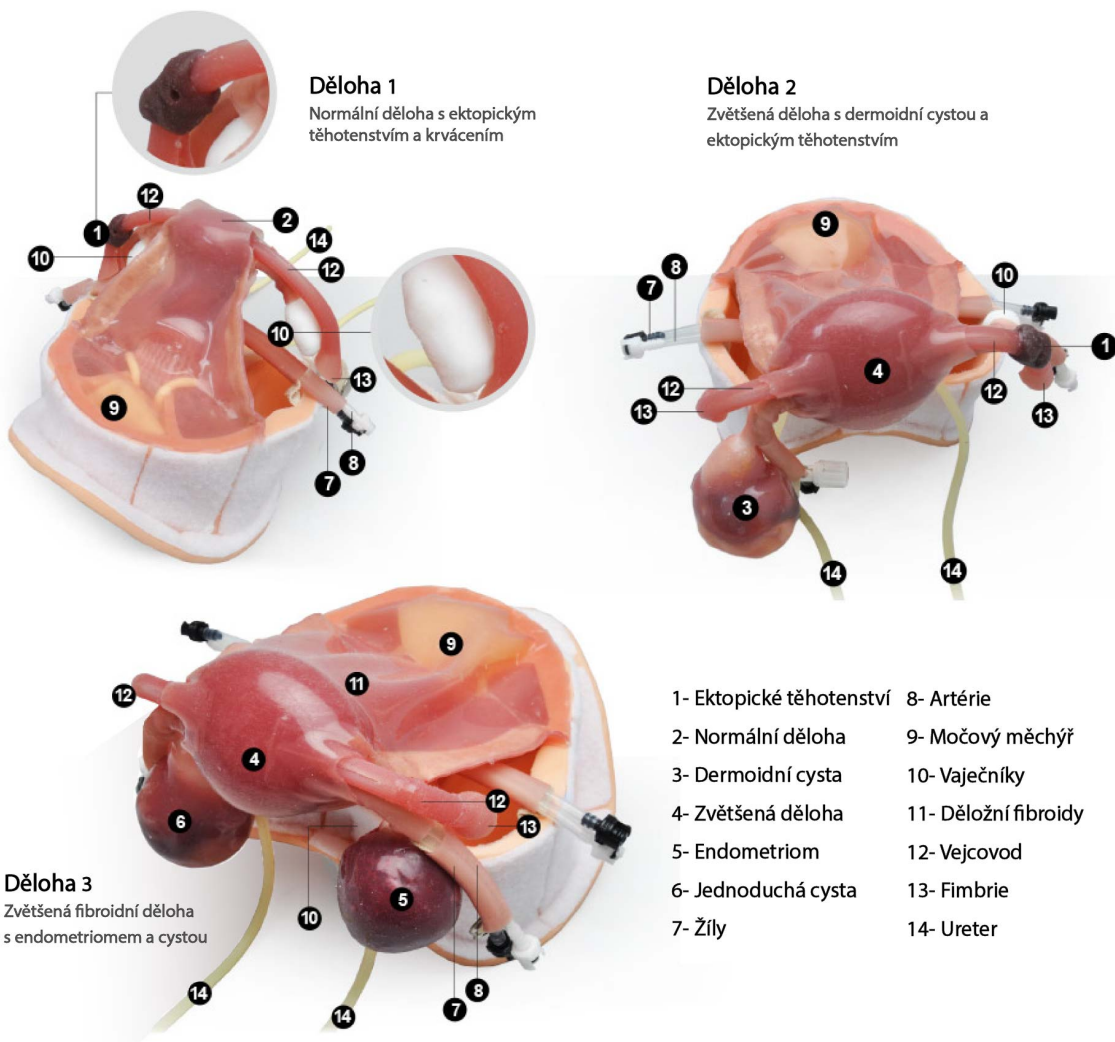
- Děloha normální velikosti s ektopickým těhotenstvím a krvácením. Simuluje prasknutí ektopického těhotenství s krvácením a těžkým vaginálním krvácením z dělohy.

Děloha 2

- Zvětšená děloha s dermoidní cystou a ektopickým těhotenstvím. Simuluje prasknutí ektopického těhotenství s krvácením a realistickou dermoidní cystou.

Děloha 3

- Zvětšená fibroidní děloha. Simuluje krvácející fibroidy uvnitř stěny, cystu a endometriom.
- Další procedury, které lze provádět zahrnují - unilaterální oophorektomii, konizaci krčku, chromopertubaci a hysterektomii. Přítomnost krevních cév umožňuje krvácení během zákroku.
- Všechny dělohy v sobě obsahují vaječnickové a děložní žíly a tepny, močový měchýř, vaječníky, vejcovody, peritoneum, ureter, perineum s vaginou a okolitá ligamenta.



Scénáře vytvořené doktorem Martinem E. Olsenem

- Scénáře k 10-ti pokročilým případům:
 - Prasknutí ektopického těhotenství

- Pánevní hmota v těhotenství
- Septický potrat
- Porucha srážlivosti - Von Willebrandova nemoc
- Pooperační krvácení po konizaci krčku
- Požár na operačním sále
- Nedostatek kyslíku na operačním sále
- Zástava srdce na operačním sále
- Anafylaktický šok na operačním sále
- Podchlazení během operace

UNI Simulátor kontrolní software

- Automaticky detekuje a ukládá akce účastníků
- Možnost sledovat až 6 účastníků najednou
- Vytváření a sdílení výsledků
- 11 předprogramovaných scénářů, které mohou být upravovány instruktorem přímo během simulace
- Vytváření a úpravy vlastních scénářů
- Jednoduché upravování stavu pacienta přímo během simulace

Virtuální monitor

- 20 palcový dotykový PC pro zobrazení fyziologického stavu simulátoru
- Kontrola simulátoru pomocí tabletu
- Využití předinstalovaných konfigurací nebo vytvoření vlastních
- Sdílení obrázků z ultrazvuku a CT, laboratorních nálezů a patientských tabulek
- Zobrazení až 10-ti číselných parametrů a 6-ti dynamických vln

Obsah balení

- Simulátor Chirurgická Chloe
- Tablet s předinstalovaným UNI systémem (Microsoft Surface Pro 4)
- UNI licence včetně 11 scénářů
- 20 palcový dotykový monitor spolu se softwarem
- RF komunikační modul
- 4 břišní vložky
- 12 děloh- 4 od každého typu
- Scénáře podle doktora Martina E.Olsena
- Přepavní obal
- Baterie,
- Nabíječka baterií
- Návod k použití