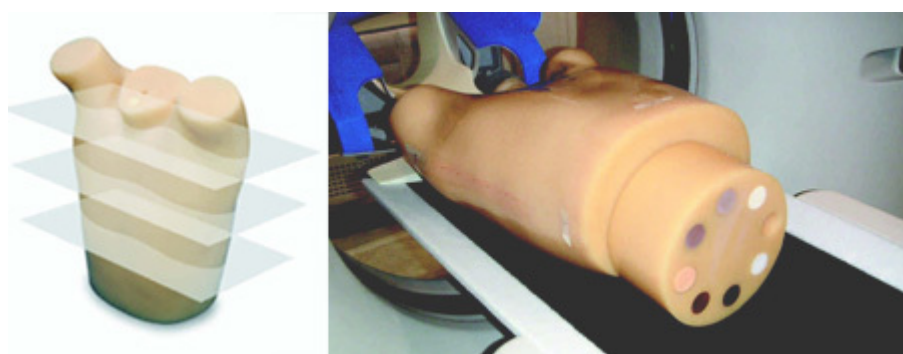


## PH-8 - Model k nácvičce počítačové tomografie při vyšetřování karcinomu plic LSCT001

Objednací kód: **4103.PH-8**



Informace o ceně na vyžádání

### Parametry

Fantomy a simulátory

Rentgenové fantomy

Množstevní jednotka

ks

LSCT001 je model k výuce vyšetřování pomocí počítačové tomografie, který usnadňuje optimalizaci dávky záření a dalších podmínek při snímání karcinomu plic helikálním nebo multidetektorovým CT, které slouží k brzké detekci rakoviny plic.

Jelikož snímání se většinou provádí na zdravých lidech, je nutné minimalizovat dávku záření, ale přitom maximalizovat kvalitu snímku.

Model je navržen tak, že simuluje podmínky při detekci malých raných nádorů, například GGA, které je velmi obtížné najít na běžném rentgenovém snímku. Stavba modelu poskytuje velice věrné snímky, které studenti mohou vizuálně hodnotit, a zároveň lze během jediného snímání kvantitativně odhadnout dávku záření a křivku hustoty snímku.

### Sada obsahuje:

Model obsahuje:

- 1 model hrudi: torzo v životní velikosti s pažemi vzpaženými
  - Vnitřní struktura: kosti, simulované nádory ve třech částech plic (apikální část plic, bifurkace trachey, báze plic), otvor k měření dávky záření (13 mm v průměru, na středové ose modelu)
- 1 osmi vzorkový model k měření linearitu
- 8 vzorků o různé hustotě, průměr 30 mm, vložené
- 1 nastavitelná základna

### Rozměry:

Model hrudi

- Obvod hrudi: 93 cm
- Výška: 45 cm
- Hmotnost: asi 18 kg

Model k měření linearitu

- Průměr: 200 mm
- Výška: 100 mm