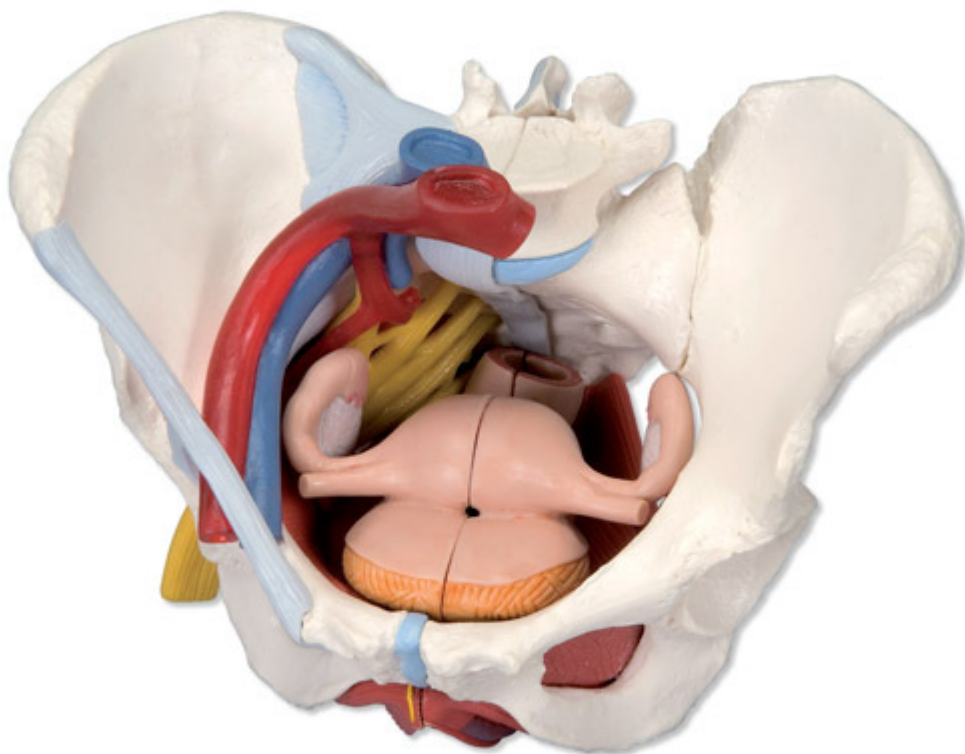


H20/4 - Kostra ženské pánve s vazy, cévami, nervy, pánevním dnem a orgány, 6 částí

Objednací kód: 4004.1000288



Cena bez DPH 15.800,00 Kč

Cena s DPH 19.118,00 Kč

Parametry

Kosti - filtr

Pánev

Množstevní jednotka

ks

Tento šestidílný model ženské pánve zobrazuje podrobné informace o topografii kostí, vazů, cév, nervů, pánevního dna, svalů a ženských pánevních orgánů. Představuje celé pánevní dno s částečně odnímatelným, midsagitálně rozděleným vnějším řitním svěračem, vnějším uretrálním svěračem, hlubokou a povrchovou příčnou hrází a musculus bulbospongiosus.

Konečník, děloha s vejcovody, vaječníky a pochva jsou také odnímatelné a mohou být midsagitálně rozloženy na dvě poloviny. Pravá pánevní polovina znázorňuje rozdělení a topografickou anatomii společné iliakální tepny, vnější a vnitřní tepny a také společné iliakální žíly a vnější iliakální žíly. Pravá křížová nervová pletěň, pravý sedací nerv a pravý stydký nerv jsou také ukázány.

Prezentované kosti:

- Dva kyčelní klouby
- Stydká kost
- Kost křížová a kostrční
- Pátý bederní obratel s meziobratlovou ploténkou

Midsagitální řez skrz pátý bederní obratel, kost křížovou a kostrční umožňuje rozložení pánve na dvě poloviny pro odhalení části cauda equina v páteřním kanálu. Levá polovina pátého bederního obratele je odnímatelná.

Pravá polovina modelu ukazuje následující pánevní vazy:

- Tříselný vaz
- Sakrotuberální vaz
- Sakrospinální vaz
- Přední sakroiliakální vazy
- Iliolumbální vaz
- Přední podélný vaz
- Mezikostní sakroiliakální vaz
- Zadní sakroiliakální vaz
- Obturátor

Rozměry: 19 × 27 × 19 cm

Hmotnost: 1,6 kg