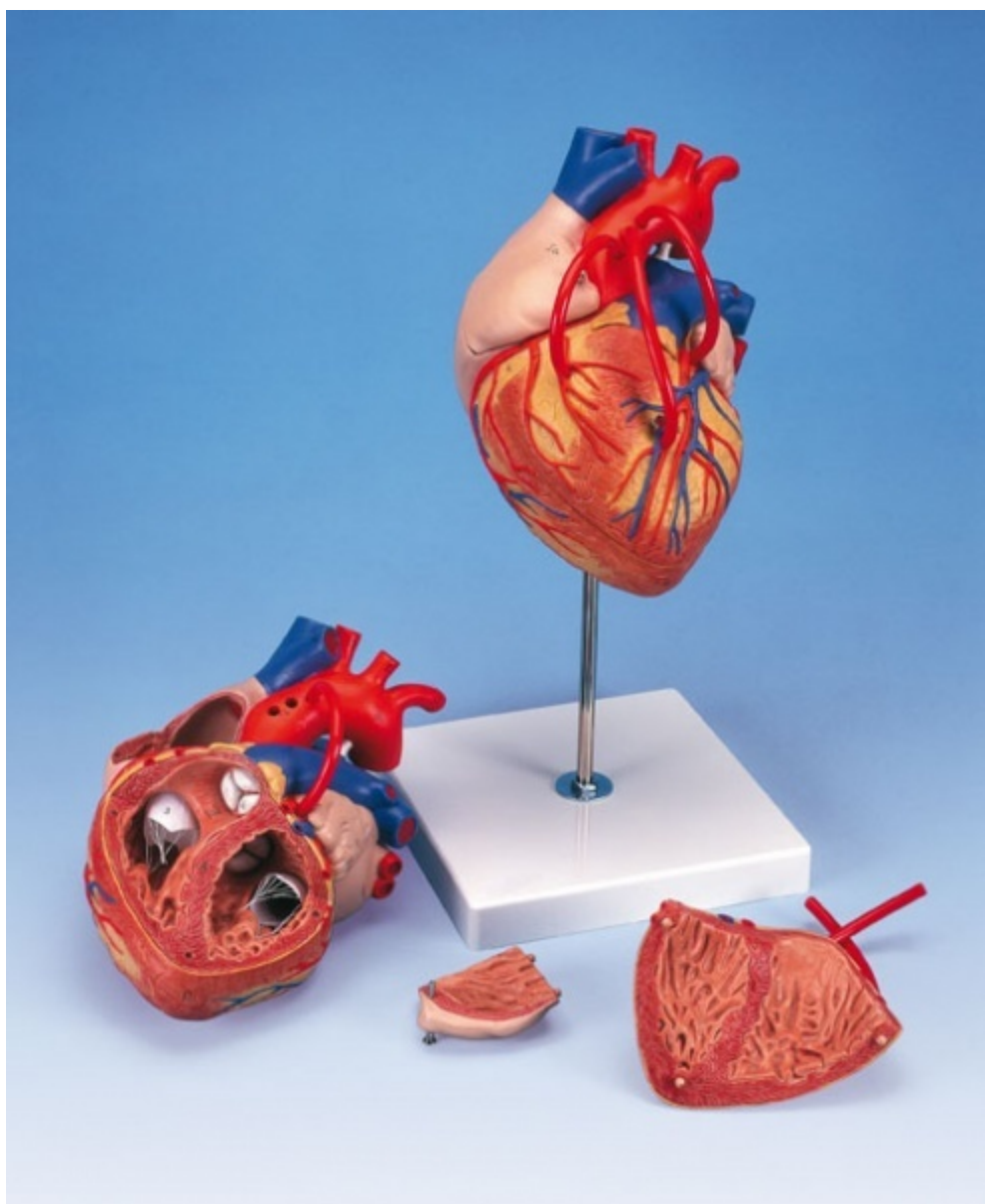


G06 - Model srdce s bypassem

Objednací kód: **4004.1000263**



Informace o ceně na vyžádání

Parametry

Množstevní jednotka

ks

Tento dvojnásobně zvětšený model srdce umožňuje velmi jednoduchou identifikaci všech struktur a je skvělým pomocníkem pro hodiny ve velkých třídách nebo přednáškových sálích. Anatomie lidského srdce je zobrazována ve vysokých detailech s komorami, atrií, klapkami, žilami a aortou. Přední srdeční stěna je odstranitelná k odhalení komor a klapek uvnitř. Tento model zobrazuje žilní bypass do ramus postero-lateralis pravé věnčité tepny, do ramus interventricularis levé věnčité tepny a rozvětvení do ramus diagonalis stejně jako bypass do ramus circumflexus levé věnčité tepny. Navíc přední srdeční stěna a pravý aurikulární appendix levého atria jsou odstranitelné. Dodáváno s odstranitelným podkladem.

Rozměry: 32 x 18 x 18 cm
Hmotnost: 1100 g